

МИНОБРНАУКИ РОССИИ
ФГАОУ ВО «Южный федеральный
университет»

*Институт туризма, сервиса и креативных
индустрий*

Кафедра туризма



ХII Международная научно-практическая конференция
***«Туристско-рекреационный комплекс в системе
регионального развития»***



**НАУЧНО-ПОПУЛЯРНЫЙ
ТУРИЗМ: КЕЙСЫ ЮЖНОГО
ФЕДЕРАЛЬНОГО
УНИВЕРСИТЕТА**

к.т.н., доцент К.В. Кушнир

Краснодар, 25 апреля 2024

ГЕОИНФОГРАФИЧЕСКАЯ СХЕМА ОБЪЕКТОВ ННТ ЮФУ

1 Научно-образовательный центр
«Нанотехнологии» (ул. Шевченко 2 Е)

2 Лаборатория технологии функциональных
наноматериалов (ул. Шевченко 2 Е)

3 Ресурсный центр Института компьютерных
технологий и безопасности (пер. Некрасовский, 44)

4 Научно-образовательный центр
«Политехнический музей ЮФУ»(ул.Чехова 22 Б)

5 Научно-исследовательский институт
робототехники и процессов управления (ул.
Шевченко 2)

Транспортная
доступность:
Авто – М4
Ж/Д-пригородное
сообщение
1,5 – 2 часа в
пути

6 Зональная научная библиотека
(ул. Пушкинская, 148)

7 Естественнонаучный музей (ул. Зорге 7)

8 Минералогический музей (ул. Зорге 40)

9 Центр арменоведения (ул. Пушкинская 160)

10 Учебный криминалистический полигон (ул.
Максима Горького 88)

11 Учебный музей археологии (ул. Пушкинская
140)

12 Учебная астрономическая обсерватория

Кадровый потенциал:
486 сотрудников

(доктора и кандидаты химических,
биологических, физико-математических и
технических наук и молодые
исследователи)

1 сотрудник

(заведующий лабораторией)

Кадровый потенциал:
115 сотрудников

(доктора и кандидаты политических,
исторических, юридических,
социологических, технических и химических
наук, молодые исследователи,
библиотекари и др.)

НАУЧНО-ПОПУЛЯРНЫЙ ТУРИЗМ: ЦЕЛЕВЫЕ СЕГМЕНТЫ

БАЗОВЫЙ УРОВЕНЬ

ДЕТИ

ОПОРНЫЙ УРОВЕНЬ


МОЛОДЕЖЬ

ИССЛЕДОВАТЕЛИ

УЧЕНЫЕ



МЕТОДОЛОГИЧЕСКАЯ ОСНОВА ИССЛЕДОВАНИЯ



**сбор данных при
осмотре объектов,
консультации и
опросы
специалистов
практиков и ученых**



СИСТЕМНЫЙ ПОДХОД



ИНСПЕКЦИОННЫЙ
МЕТОД



ОПРОСЫ И
КОНСУЛЬТАЦИИ



СИСТЕМАТИЗАЦИЯ И
АНАЛИЗ



СРАВНЕНИЕ И
ПРОЕКТИРОВАНИЕ



ПРОЕКТНАЯ ЛАБОРАТОРИЯ ДЕТСКОГО ТУРИЗМА

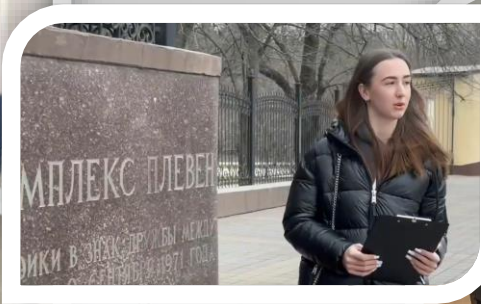
СЕНТЯБРЬ 2023 – АПРЕЛЬ 2024
СНО «ЛАБОРАТОРИЯ ДЕТСКОГО НПТ»



МОЙ
РОСТОВ

ПРОЕКТНАЯ ЛАБОРАТОРИЯ ДЕТСКОГО ТУРИЗМА

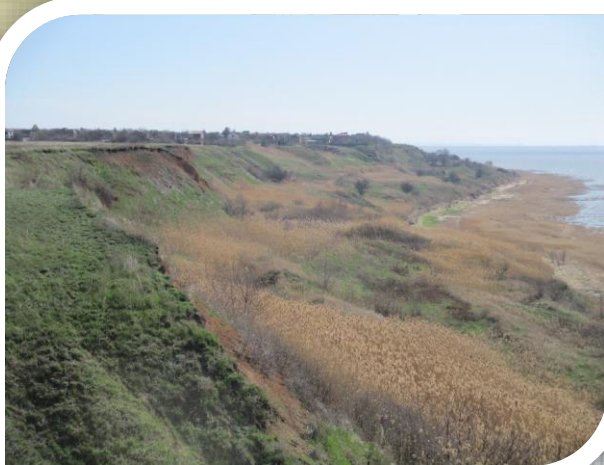
СОЦИАЛЬНЫЙ ЗАКАЗ ДВОРЦА ТВОРЧЕСТВА
ДЕТЕЙ И МОЛОДЕЖИ ГОРОДА РНД



ИНСПЕКЦИОННЫЕ ВЫЕЗДЫ

ИЮНЬ 2023

СНО «ЛАБОРАТОРИЯ ДЕТСКОГО НПТ»





ИНСПЕКЦИОННЫЕ ВЫЕЗДЫ НА ОБЪЕКТЫ НПТ ЮФУ

НОЯБРЬ 2023 – МАРТ 2024
СНО «ЛАБОРАТОРИЯ ДЕТСКОГО НПТ»



ТИПОЛОГИЯ ОБЪЕКТОВ НПТ ЮФУ - от астрономической обсерватории до учебного криминалистического полигона

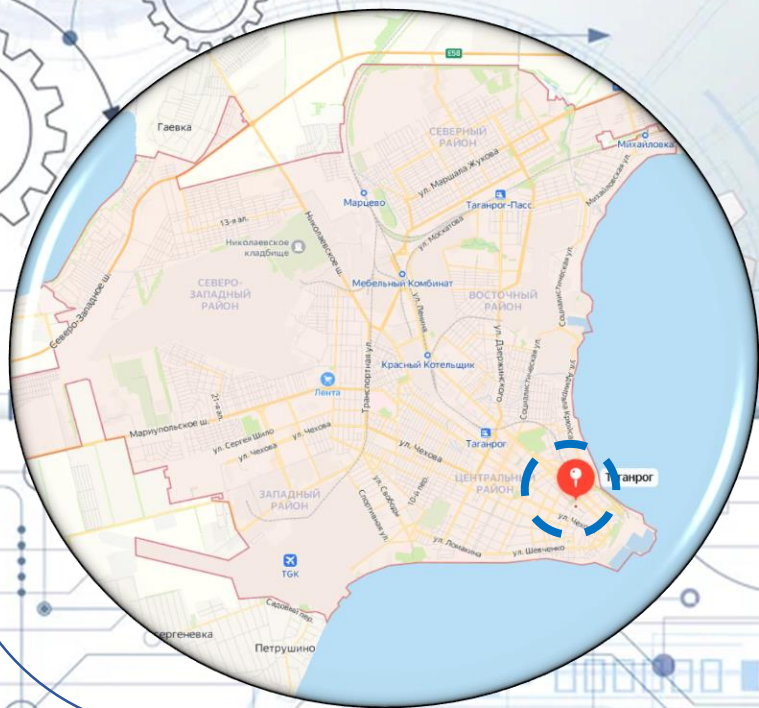
1)



2)

РАЦИОНАЛЬНАЯ СХЕМА:

организация однодневных научно-популярных экскурсий на отдельные объекты НПТ ЮФУ, расположенные в 15-30-минутной пешей доступности в городах Ростове-на-Дону или Таганроге



3)

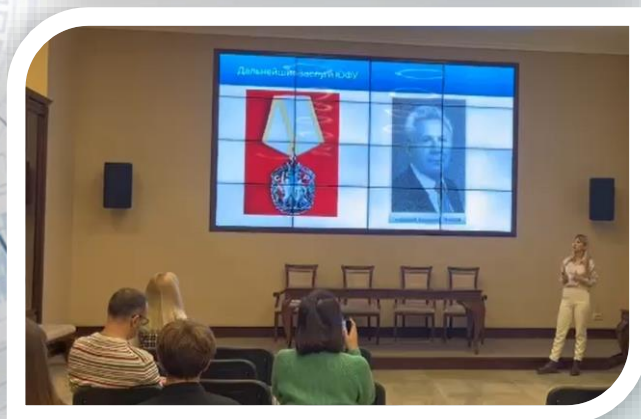
КАДРОВЫЙ ПОТЕНЦИАЛ



МЕТОДИЧЕСКАЯ РАЗРАБОТКА ЭКСКУРСИЙ:

4)

КОНЦЕПТУАЛЬНАЯ И СОПРОВОДИТЕЛЬНАЯ СОСТАВЛЯЮЩИЕ ПРИЕМА ТУРИСТОВ (ЭКСКУРСАНТОВ)



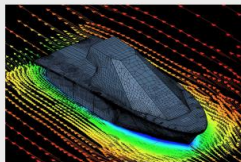
5) ПРИСУТСТВИЕ ОБЪЕКТОВ НПТ ЮФУ В ВИРТУАЛЬНОЙ СРЕДЕ

8 ИЗ 12 ОБЪЕКТОВ
ИМЕЮТ
ИНФОРМАЦИОННЫЙ
ПОРТАЛ

Направления деятельности института:



Воздушная робототехника



Морская робототехника



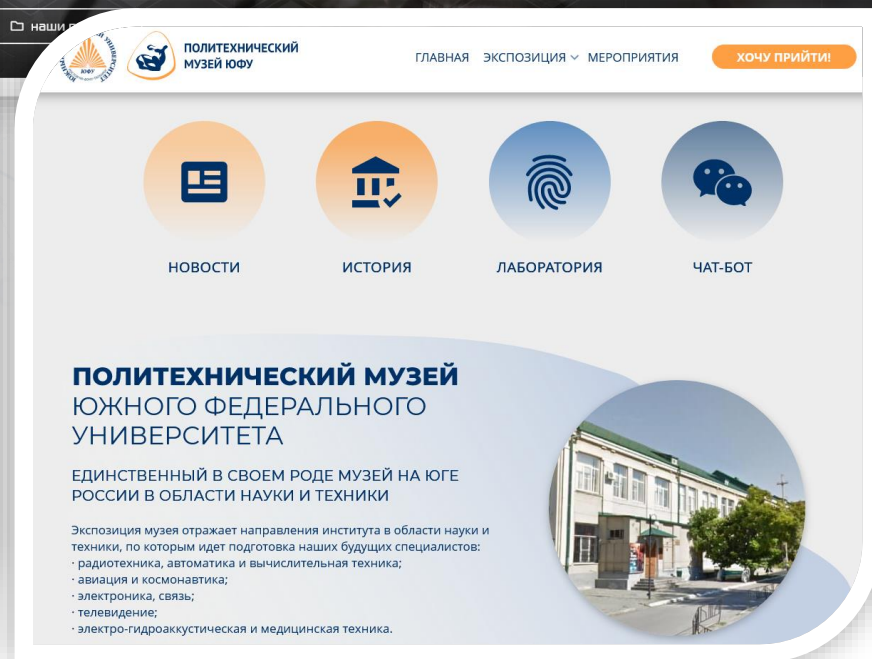
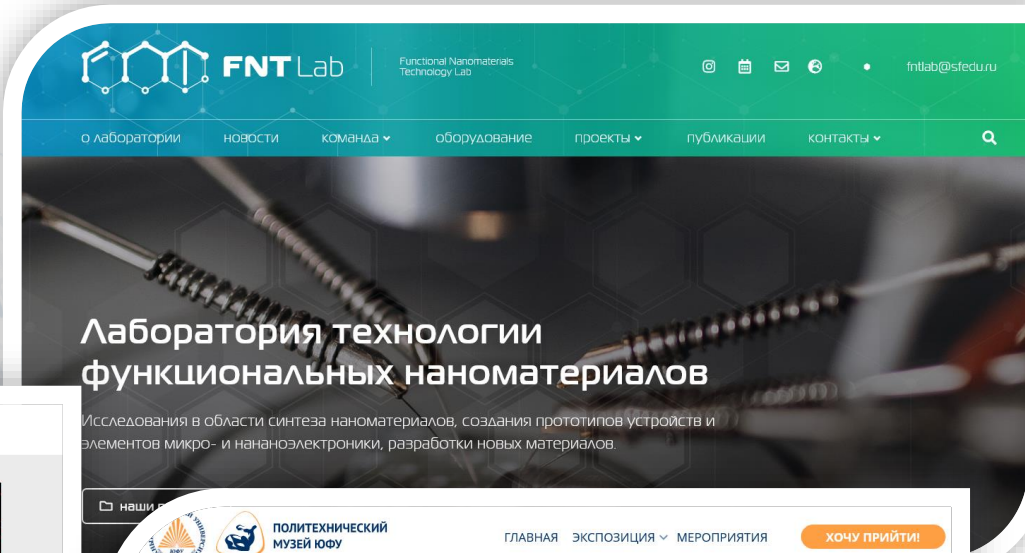
[Главная](#) [Новости](#) [Проекты](#) [Публикации](#) [Команда](#) [Партнеры](#) [Достижения](#) [Контакты](#)



Интеллектуальные системы управления



Экспертно-организационная деятельность



МАРШРУТЫ ННТ В КРАСНОДАРСКОМ КРАЕ

МАРШРУТЫ В РЕГИОНАХ

КРАСНОДАРСКИЙ КРАЙ



КРАСНОДАРСКИЙ КРАЙ

СОЧИ

Умное приключение в субтропиках!
Вы думали, что Сочи – это пляжи,
пальмы и горы? А вот и не только!
Мы создали уникальную программу,
которая станет отличным поводом
приехать в Сочи в любое время года!
Вы увидите Сочи совсем другим –
интеллектуальным, прогрессивным,
интересным!

[Забронировать тур](#)

ПУТЕШЕСТВИЕ В НАУКУ



КРАСНОДАРСКИЙ КРАЙ

АДЛЕР И ФЕДЕРАЛЬНАЯ ТЕРРИТОРИЯ СИРИУС

Умное приключение в субтропиках!

[Забронировать тур](#)

ПУТЕШЕСТВИЕ В НАУКУ



КРАСНОДАРСКИЙ КРАЙ

ЦЕНТР СОЧИ

Умное приключение в субтропиках!

[Забронировать тур](#)

ПУТЕШЕСТВИЕ В НАУКУ



БЛАГОДАРЮ ЗА ВНИМАНИЕ!



Ксения Владимировна Кушнир
доцент кафедры туризма
ИТСКИ ЮФУ
+7 928 103 59 17
labtourism@yandex.ru