

ИММЕРСИВНЫЕ ТЕХНОЛОГИИ В ОРГАНИЗАЦИИ ЭКСКУРСИОННОЙ ДЕЯТЕЛЬНОСТИ НА ПРИМЕРЕ АВТОРСКОГО ПРОЕКТА: «КРИМИНАЛЬНЫЙ ЕКАТЕРИНОДАР»

КОРТОКОВА ВЕРОНИКА И ВОДИНОВА АНГЕЛИНА

КУБАНСКИЙ ГОСУДАРСТВЕННЫЙ УНИВЕРСИТЕТ (КУБГУ), 350040, КРАСНОДАР, РОССИЯ

ЦЕЛИ И ЗАДАЧИ

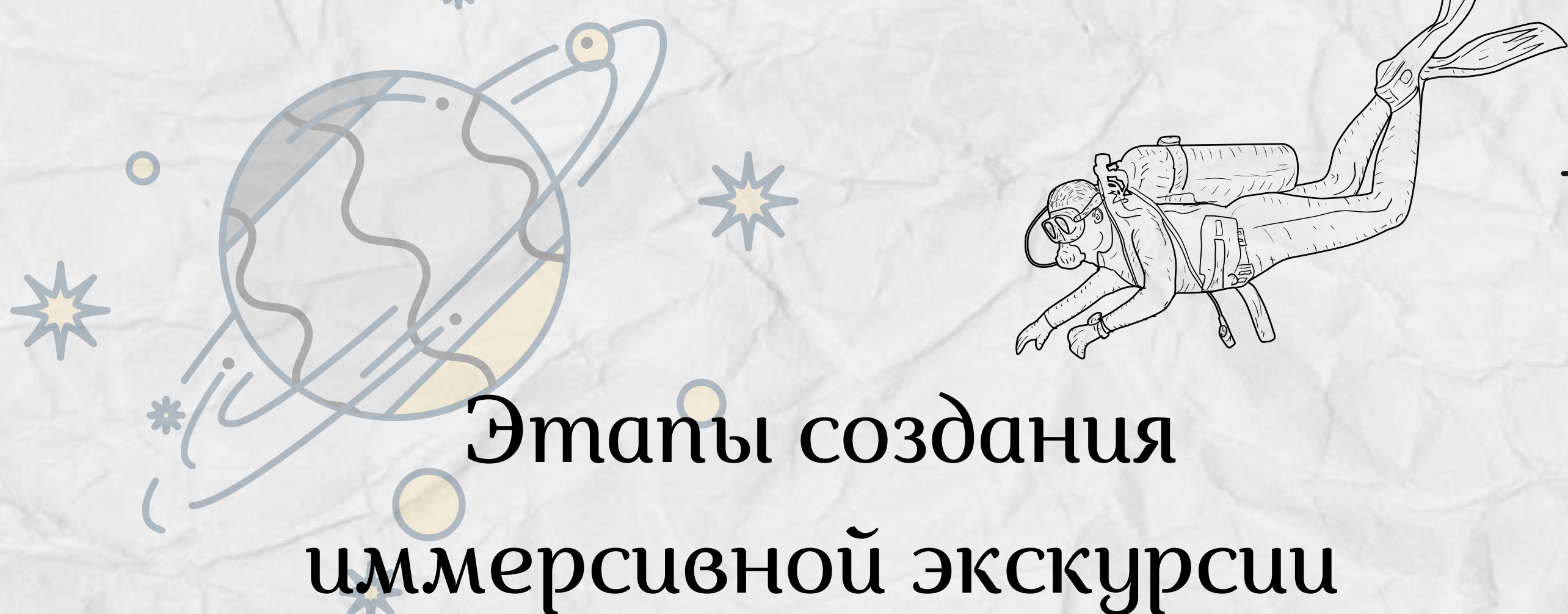
Цель: изучить ключевые позиции применения иммерсивного подхода в экскурсионной деятельности

Задачи:

1. выявить основы для изучения и развития иммерсивного подхода в экскурсионной деятельности
2. определить основные этапы проектирования иммерсивных экскурсий на примере авторского проекта «Криминальный Екатеринбург»

ЧТО ТАКОЕ ИММЕРСИВНОСТЬ?

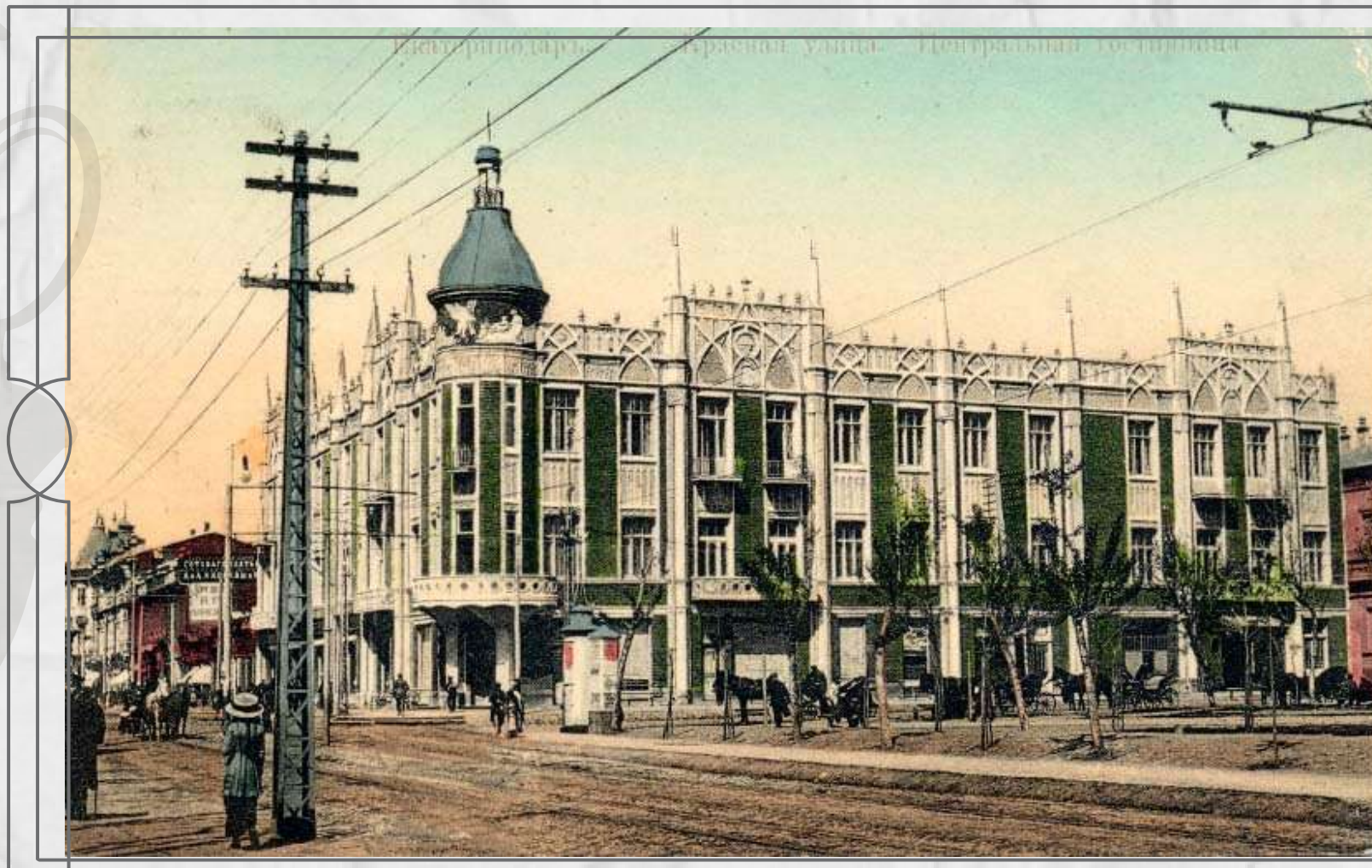
Иммерсивность – действие с «погружением», позволяющее ощутить эффект присутствия; погружение в искусственно созданные условия.



Этапы создания иммерсивной экскурсии

Первый этап разработки будет связан с определением темы и идеи экскурсии

Тема данной экскурсии - бандитские группировки начала 20 века. Идея экскурсии «Криминальный Краснодар» – погрузить экскурсантов в тёмное прошлое жизни города Екатеринодара, позволив стать частью кровавых расследований путём непосредственного участия в истории сыскного отделения полиции города Екатеринодара



Второй этап – разработка сценарного замысла.

Необходимо заранее и тщательно подготовить основные сюжетные линии для актеров, задействованных в театрализации.

Смысловый замысел заключается в непосредственном участии экскурсантов в раскрытии дел таких криминальных банд, как: «Душителю», «банда Антона Полондры», «Степные дьяволы», «Воровская малина», «Охотники за турками» и тд.

Третий этап – формирование логически связанных подтем экскурсии

В экскурсии раскрываются такие подтемы, как: «Образование банд на территории Екатеринодара»; «Личности начальников Екатеринодарского сыскного отделения Ювеналия Ивановича Гапонова и Пришельцева Александра Петровича», «Деятельность сыскного отделения полиции г.Екатеринодара»; на основе которых могут быть созданы насыщенные дополнительными фактами индивидуальные тексты экскурсовода.



ИММЕРСИВНЫЕ ТЕХНОЛОГИИ

это совокупность методов, обеспечивающих различными способами погружение в виртуальный мир.

Включают в себя:

Объективную (RR) – так называют реальность, в которой мы с вами находимся, которая воспринимается нами с помощью органов чувств.

Виртуальную (VR) – так называют абсолютно смоделированную реальность при помощи 3D, 360° видео и также звуки, ощущения и запах.

Дополненную (AR) – это технология, позволяющая преобразовывать реальность, в которой мы существуем, с помощью цифровых элементов.

Особенность иммерсивной экскурсии состоит в том, что экскурсовод будет описывать ситуацию, в которой оказывается человек, а от ответа будет зависеть дальнейшие действия как последствия выбора. По мере развития сюжета участники могут сталкиваться с разными персонажами, усиливая психологические аспекты коммуникации человека (группы) с окружающим миром.

Четвертый этап – разработка подробного сценария театрализованного представления, входящего в план экскурсии.

Например, представим фрагмент одной из театрализованных сцен экскурсии, воспоминания Александра Пришельцева перед внедрением агента в «Банду Душителю»:

«27.11.1907г.

.....Боязно. Он же совсем еще мальчишка, будь у меня выбор в жизни бы не пустил на это гиблое дело. Твари! Да как их земля только носит!? Уже год эти нелюди, подражая «Собачникам» творят бесчинства. Сколько невинных душ загублено, а мы пред ними бессильны, сволочи, чисто работают. Нет, мне нужен свой среди этих нелюдей!.....»

«03.12.1908г.

.....Мальчишка хорошо подходит, внешность неприметная, мозговитый, быстрый, да и по возрасту в банду влиться может... Эх, он же у меня на руках почитай вырос..... 8! Уже 8 невинных душ кровавыми азвами на руках этих тварей отпечатались, а сколько семей теперь безутешны! Не прощу, ежели и он обагрит их руки своей кровью... не прощу себе.....»

«13.12.1908г.

..... Больше нельзя медлить, вот уже какой по счету несчастный пал жертвой Душителю. Это же нелюди, они хуже зверья, ради пары рублей жизни лишиться готовы, да еще так извращенно! Под личиной друга опаивают и душат, душат, душат..... не могу боле ждать, завтра же мальчонку отсылаю...»

«14.12.1908г.

.....С БОГОМ!

Начальник Екатеринодарского сыскного отделения Пришельцев Александр Петрович.

Пятый этап – подготовка необходимого оборудования, реквизита, костюмов.

Он связан с проработкой элементов, позволяющих создать достаточно реальную иллюзию вокруг человека, необходимую для погружения в другую реальность. Например, использование денежных знаков, документов, предметов быта и макетов оружия начала XX века.



"Степные дьяволы"



Короткова Вероника: nika.hwang@mail.ru

Водина Ангелина: vodina.111@gmail.com