

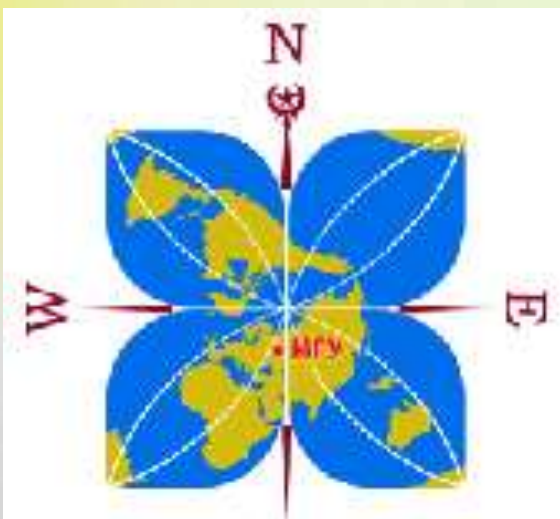
Lomonosov Moscow State University
Faculty of Geography

Department of Environmental Management

ОБОСНОВАНИЕ ТЕРРИТОРИЙ ТРАДИЦИОННОГО ПРИРОДОПОЛЬЗОВАНИЯ НА ОСНОВЕ ОЦЕНКИ ЭКОСИСТЕМНЫХ УСЛУГ

Д.э.н., проф. Кириллов С.Н.

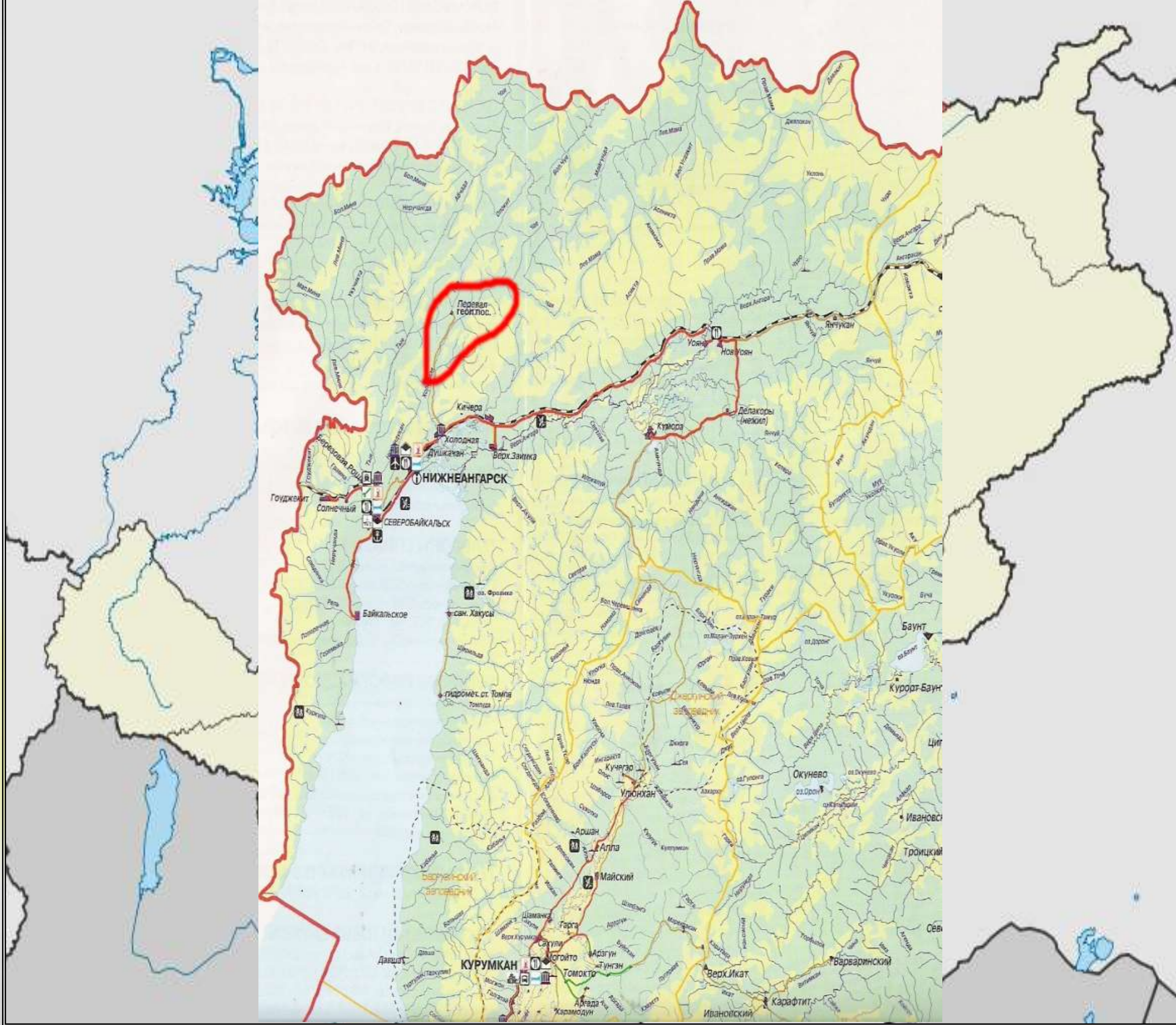
Краснодар - 2024



Традиционное природопользование

Кормящий ландшафт

Территории традиционного
природопользования



Теоретические и методологические основы исследования

7

Величина ОЭЦ (общей экономической ценности):

$$\text{ОЭЦ} = \text{ПСИ} + \text{КСИ} + \text{СОА} + \text{СН}$$

- ПСИ – прямая стоимость использования;
- КСИ – косвенная стоимость использования;
- СОА – стоимость отложенной альтернативы
- СН – стоимость неиспользования

Методика для определения ряда
составляющих ОЭЦ:

- Метод рыночных цен;
- Затратные методы;
- Метод транспортно-путевых затрат;
- Социологический метод.



На территории традиционного природопользования «Арун»

Средняя стоимость прямых экологических услуг за 1 га/год	0,45
Средняя стоимость косвенных экологических услуг за 1 га/год	551,84

Основные охотничьи ресурсы:

- Лось
- Соболь
- Белка
- Косуля
- Горностай

Урожайность ягод и грибов и рекомендуемый объем заготовки на ТТП

Вид продукции	Урожайность, кг/га	Рекомендуемый объем ежегодной заготовки, кг/га
Брусника, черника, голубика	7	1,75
Красная смородина	3,5	1
Черемуха	2	0,5
Шиповник	3,2	0,8
Кедровый орех	5	1,25
Грибы	1	0,2

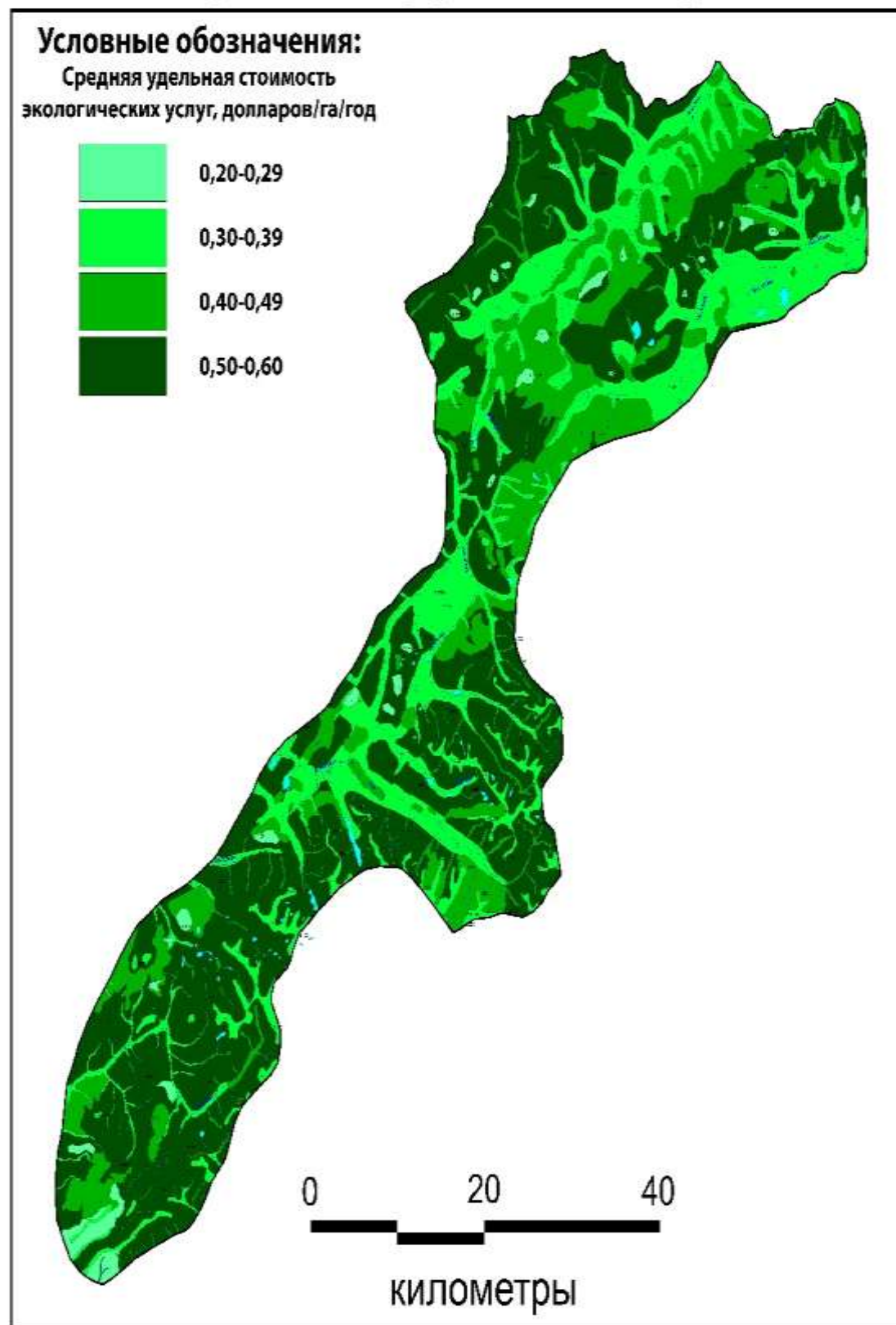
При создании карты эколого-экономической ценности необходимо придерживаться определенного алгоритма действий:

1. Составление программы работы над картой, описывающей все этапы процесса.
2. Сбор и изучение литературных и картографических источников, которые могут понадобиться для расчета ценности отдельных участков БПТ.
3. Подбор и камеральное дешифрирование космических фото снимков, отражающих современное состояние экосистем.
4. Подготовка предварительного макета карты.
5. Наземное обследование ключевых участков картографирования и проведение аэровизуальных проверочных работ.
6. Доработка макета карты, составление легенды и пояснительной записки к карте.

Удельная стоимость экологических услуг (функций) в геосистемах проектируемой ТТП «Арун», доллар США

16

Удельная стоимость прямых экологических услуг территории традиционного природопользования «Арун»



Выводы

- 1. ТТП выделяются с учетом ареалов и объектов, особо значимых для социокультурного пространства коренного народа. Желательно, чтобы границы ТТП устанавливались с учетом их приуроченности к ярко выраженным природным рубежам, таким как водоразделы, максимальные высоты местности и др.**
- 2. Основным критерием для определения размера площади ТТП можно считать достаточную обеспеченность необходимыми ресурсами, которую можно выразить через прямые экосистемные услуги.**
- 3. Прямые экологические услуги на ТТП «Арун» в 277 тыс. га составили всего 126 тыс. долл. США в год, что достаточно для проживания родовой общины в 15-20 человек. Величина средообразующих услуг во много раз больше и составляет почти 153 млн. долл. США в год.**

Спасибо за внимание!

