

**Первая Всероссийская научно-практическая конференция
«Условия и ресурсы экскурсионной деятельности»
7-25 декабря 2022 г.**

Муниципальное образование город-курорт Сочи

Объект показа 26

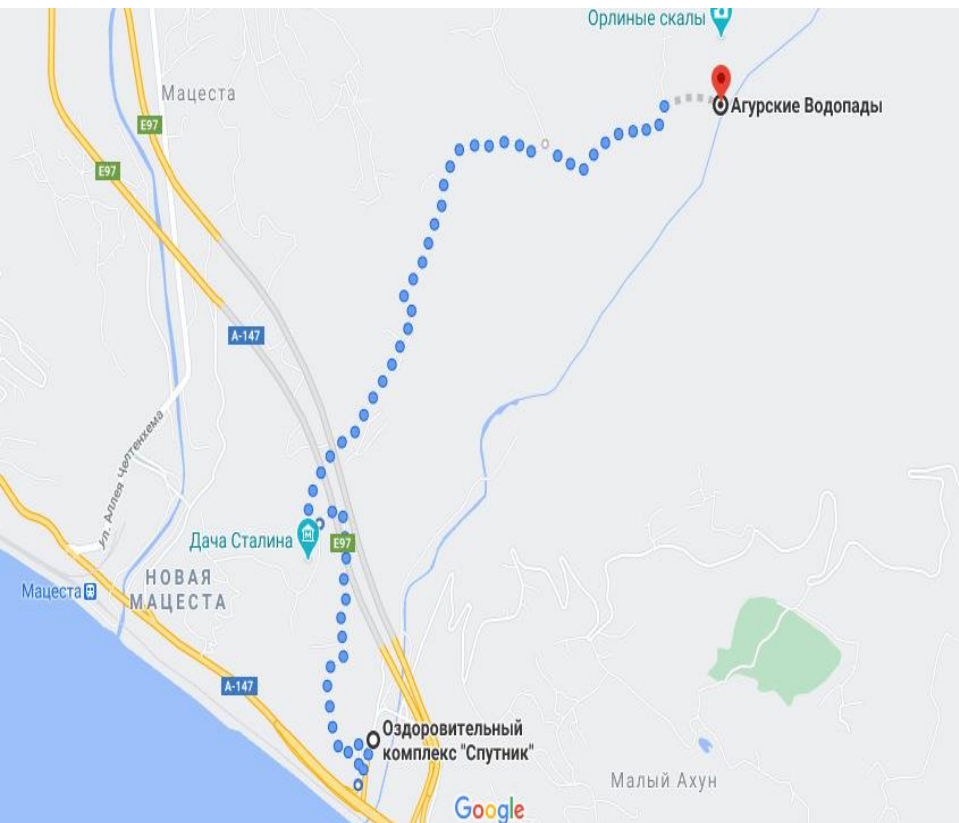
**Агурские водопады
(фрагмент «Чертова купель»)
(г. Сочи)**

Ершова Людмила Леоновна

Иванова Ирина Георгиевна

Клуб экскурсоводов и гидов-переводчиков «Эрудит»

Адрес объекта: 354 024, Краснодарский край, г. Сочи, ул. Агурское ущелье, 1



Тематическая

По месту проведения: загородная

По содержанию: природоведческая

По способу передвижения: автомобильно-пешеходная

Цель: познакомить с богатством природы окрестностей Сочи

Пешеходная часть экскурсии : 1 час.

**Категория экскурсантов:
разновозрастная**

Название экскурсии:

Тайны Агурского ущелья

Предшествующий объект:

отель «Alean», бывший оздоровительный центр «Спутник»

Последующий объект: долина реки Агура

Подтемы:

- 1. Ущелье реки Агура**
- 2. Мацеста**
- 3. Колхидский лес**
- 4. Карст**
- 5. Горообразование**

**Удобное время показа -
световой день.**

Мы в долине р. Агура.

**Цвет воды –
молочно-голубой.**



«Поляна Высоцкого»

Скульптура В. Высоцкого

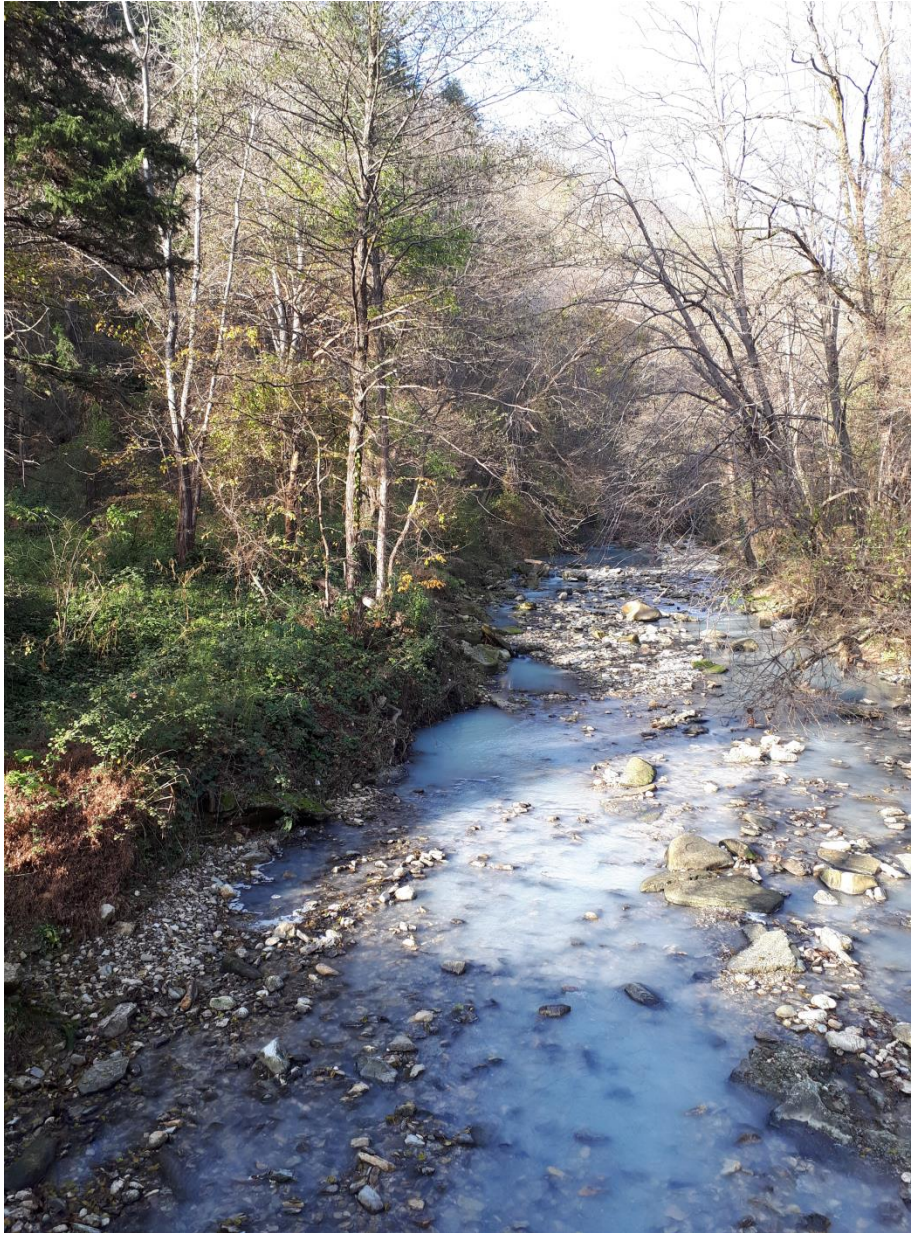
Автор П. Хрисанов

**Подъезжая к месту стоянки
автобусов,
напоминаем экскурсантам о
технике безопасности,
времени отправки
и номер автобуса.**

Стоянка оборудована.



Показ. Река Агура.



**Расположение
группы –
на мосту,
над рекой Агура.**

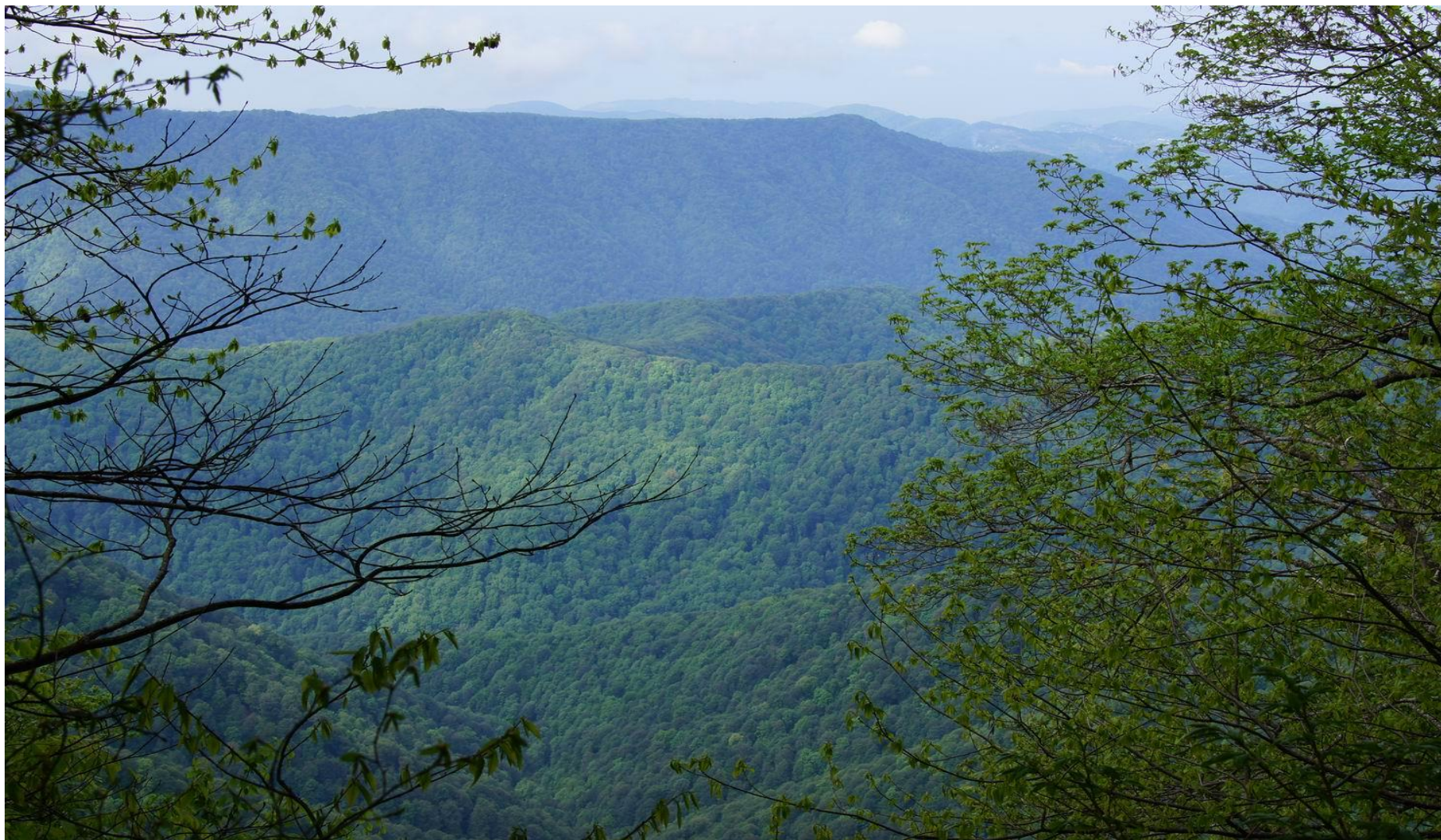
**Обращаем
внимание на
характерный запах.
Перед нами молочно-
голубая вода.
По берегам – галька.
Мы находимся в
широкой части
ущелья.**

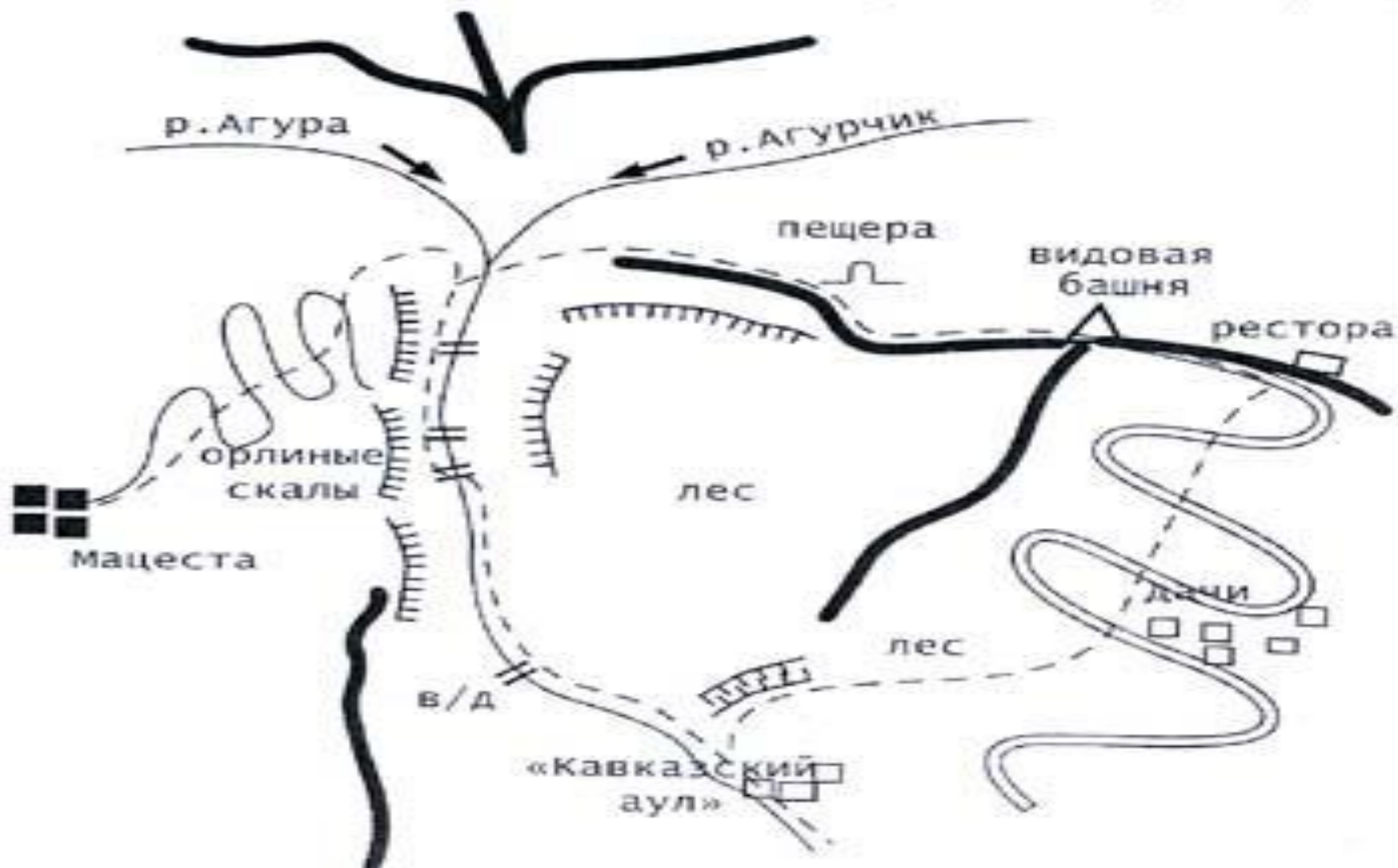
Портфель экскурсовода

**Объект показа:
бурлящий
сероводородный
мацестинский
источник,
выходящий на
поверхность в
русле р. Агура.
Расположен выше
по течению реки.**



Хребет Алек





Объект показа: река Агурчик.

Река Агурчик - единственный приток реки Агура.



**Река Агура
в отсутствие
дождей.
Ещё на месте
мостик.**

**Река Агура
во время
паводка.
Скорость
течения реки:
4-5 м/с**



Ресторан «Кавказский аул»



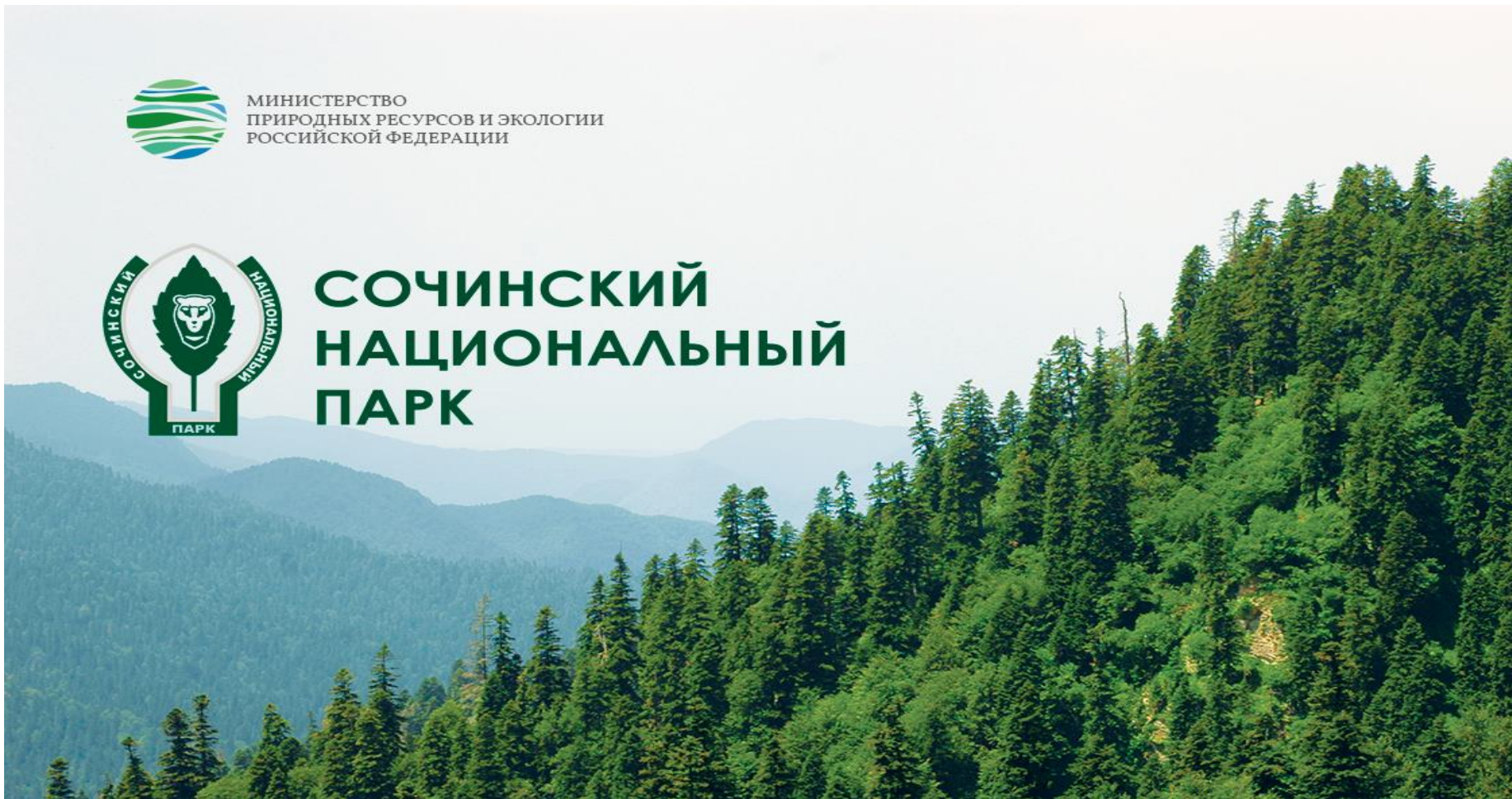
Сочинский национальный парк



МИНИСТЕРСТВО
ПРИРОДНЫХ РЕСУРСОВ И ЭКОЛОГИИ
РОССИЙСКОЙ ФЕДЕРАЦИИ



СОЧИНСКИЙ
НАЦИОНАЛЬНЫЙ
ПАРК



ФГБУ «Сочинский национальный парк» был основан 5 мая 1983 г. на площади 208,6 тыс. га от р. Магри до р. Псоу. На севере граничит с Кавказским государственным природным биосферным заповедником.

Скульптура орла



Горная тропа к Агурским водопадам

Тропа проложена по левому берегу р. Агура. Протяженность 1,5 км до нижнего Агурского водопада.

Тропа вырублена в скалах в 1911 г. силами Кавказского Горного Клуба под руководством Василия Константиновича Константинова.



Представители колхидского леса



Лавровишня. Реликт, лекарственное растение.

Представители колхидского леса



**Иглица
колхидская**

Реликт.

Цикламены



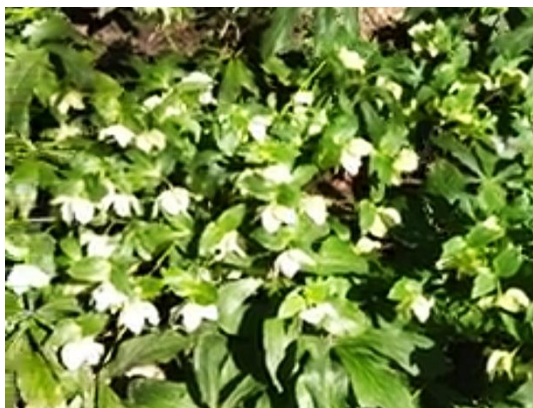
Дороникум



Папоротник



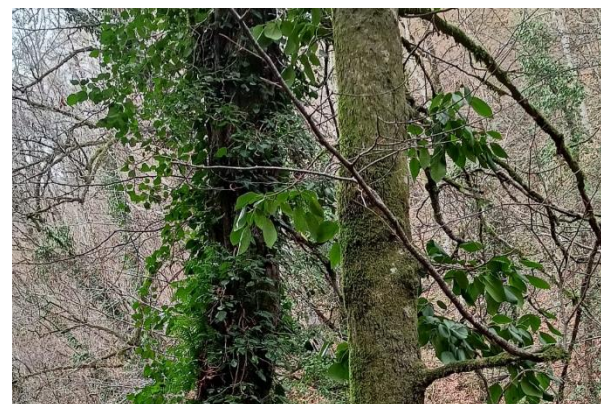
Морозник



Примула



Плющ





Агурское ущелье

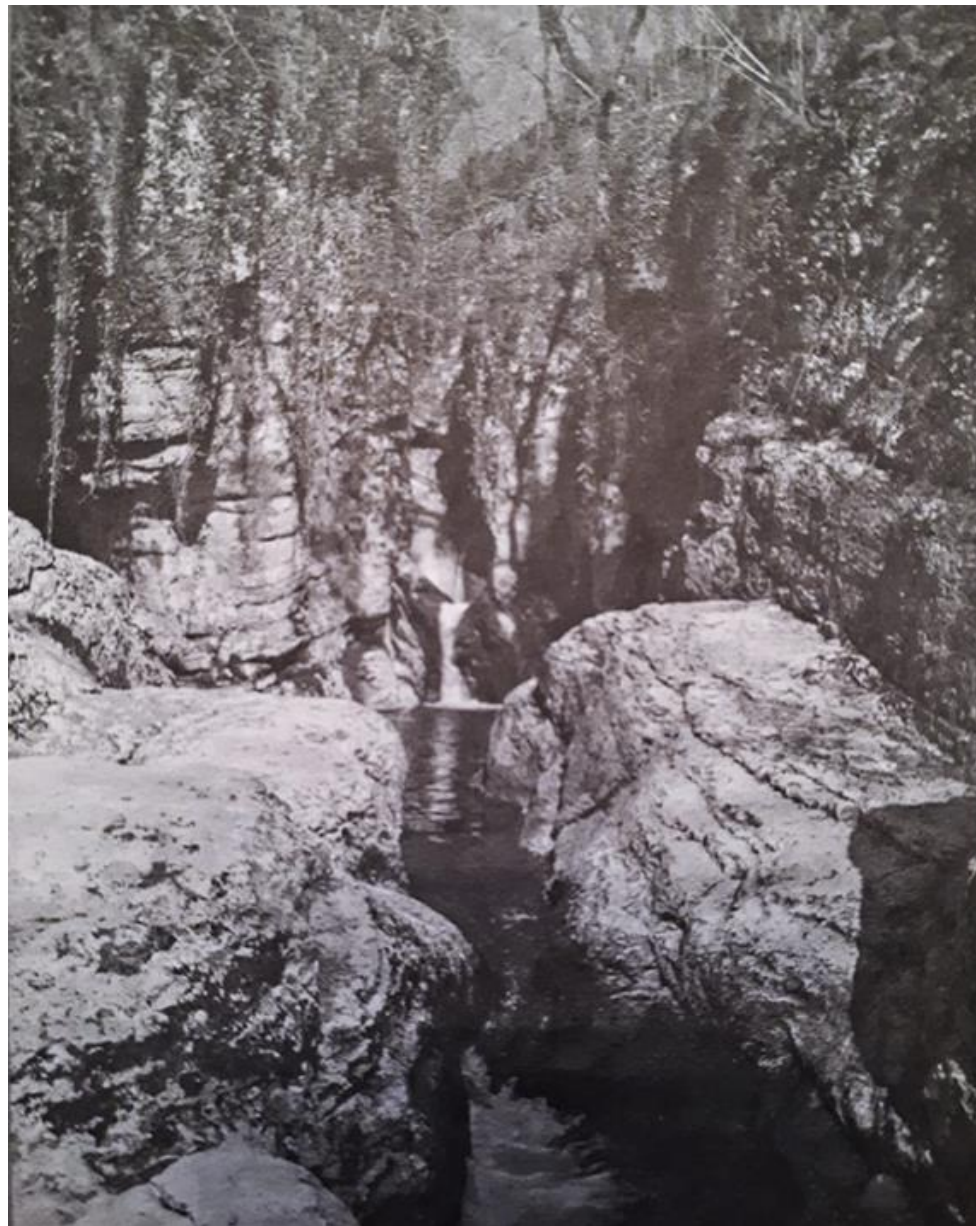


- **Агурское ущелье**
- **Пласты известняков. Тайны древнего океана Тетис.**

Чертова купель



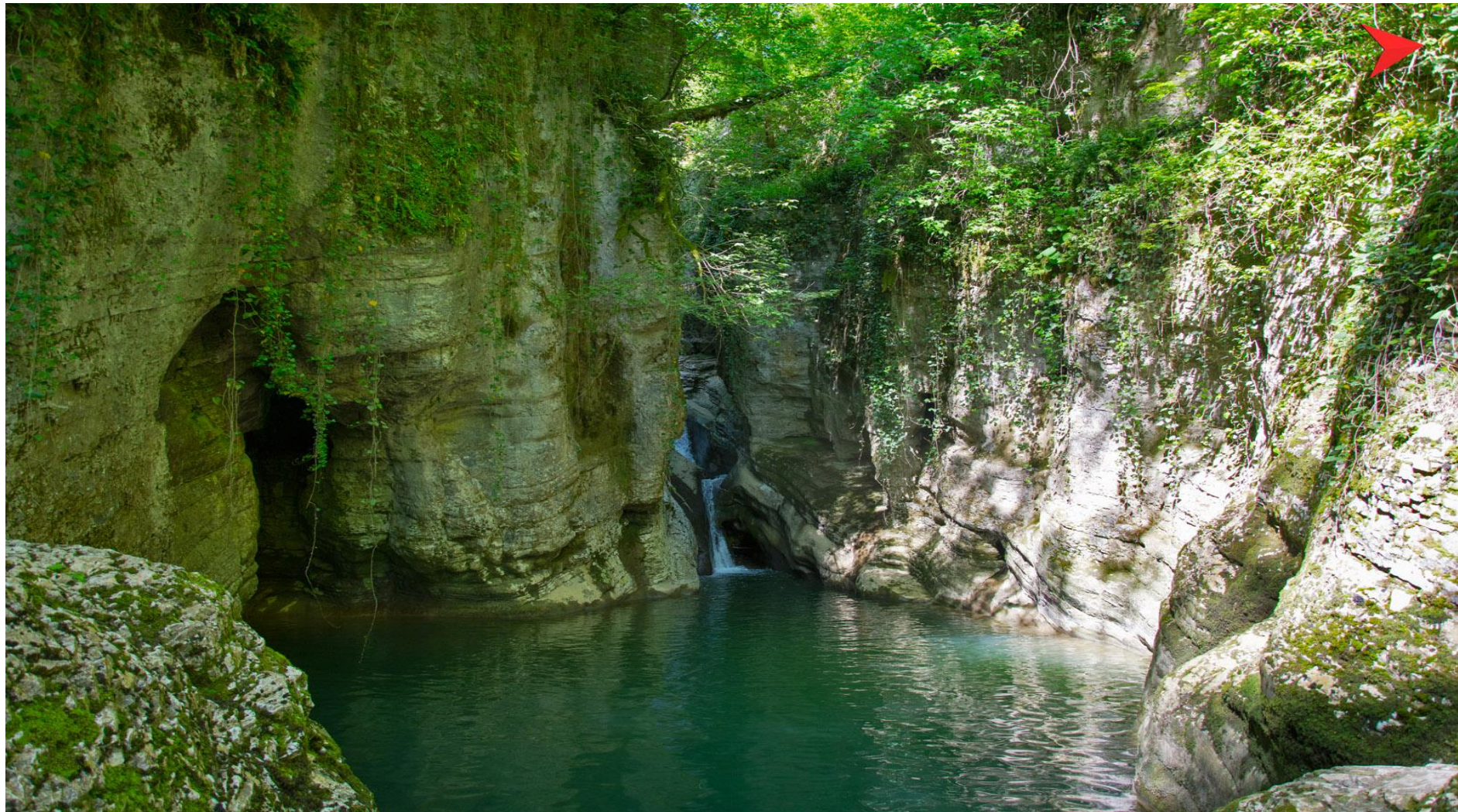
**Фото купели,
сделанное в 1911 г.
С. Дороватовским,
автором
путеводителя
«Сочи и Красная
Поляна
с окрестностями».**



Дно «Чертовой купели»



Вход в виде арки в пещеру «Чертова нора»



Портфель экскурсовода



вход в пещеру «Чертова нора»

Портфель экскурсовода

Зал

«Летучая мышь»

**Летучие мыши -
отряд рукокрылые**



Портфель экскурсовода



Зал «Летучая мышь»



Вход в пещеру







Список литературы:

1. Ворошилов В. И.

Топонимы Российского Черноморья. Сочи-Майкоп, 2005 г. - 44 с.

2. Дороватовский С.

**Сочи и Красная Поляна с окрестностями: путеводитель
Краснодар: Платонов И., 2010. - 99-106 с.**

**3. В. Н. Дублянский, В. И. Клименко, Б. А. Вахрушев, В. Д.
Резван.**

**Книга спелеологическое районирование Кавказа.
Сочи, 1987, 6-13 с.**

**4. Кузьминская Г. Г. Черное море/ Г. Г. Кузьминская.
2006 г. - 24-25 с.**

**5. Тарчевский Б. А. Экскурсионными тропами Сочи.
Природа Сочи. 2008 г. - 116.**

**6. О Черном море/под ред. Диденко Н.В. Майкоп, 2006 г., 44.
с.**

Благодарим за внимание !

Ершова Людмила

+7 918 301 82 40

Иванова Ирина

+7 918 402 40 05