

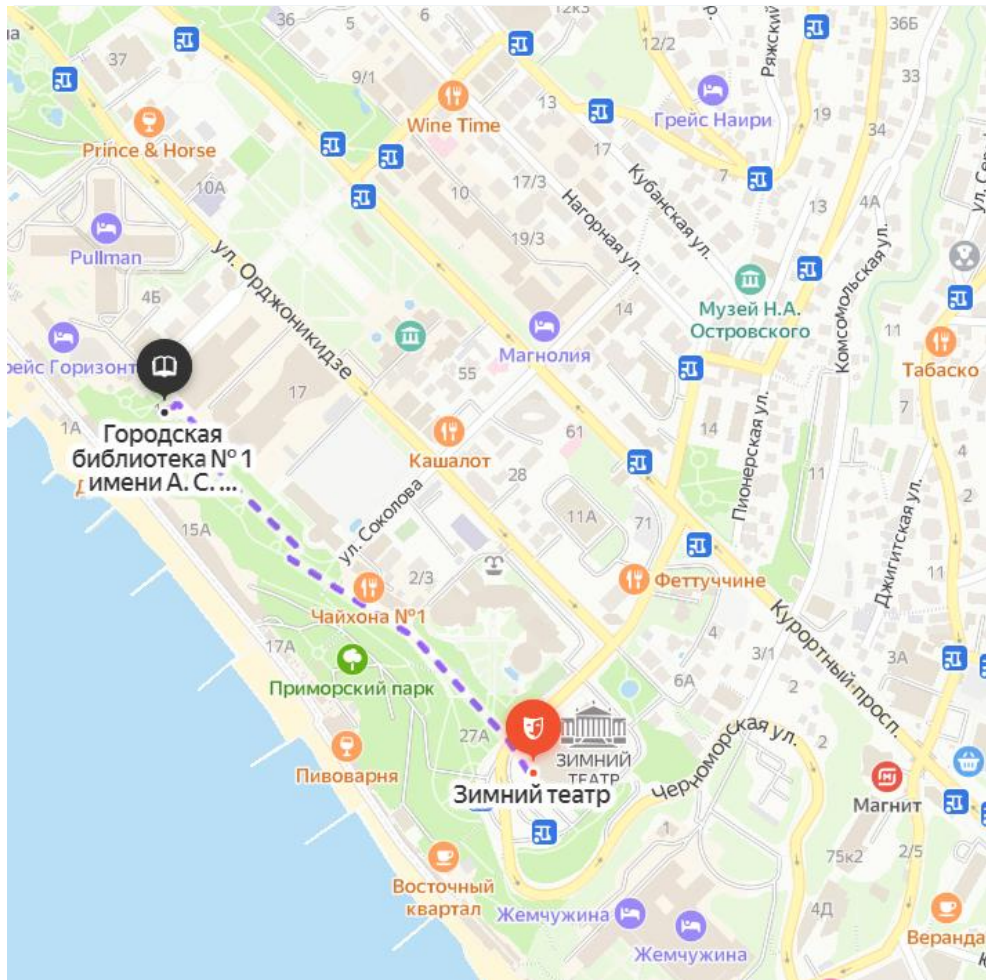
**Первая Всероссийская научно-практическая конференция
«Условия и ресурсы экскурсионной деятельности»
7-25 декабря 2022 г.**

Муниципальное образование город-курорт Сочи

**Объект показа
Зимний театр
г. Сочи**

**Аболкасымова Минслу
Комбаровна
Клуб экскурсоводов «Эрудит»**

г. Сочи, ул. Театральная, 2



Тема:» Волшебный мир театра»

Цель экскурсии: познакомить экскурсантов с памятниками истории и культуры центра г. Сочи, подчеркнуть их значимость в культурной жизни города.

Маршрут. Встреча на Театральной площади перед Зимним театром. Зимний театр. Библиотека им. Пушкина. Приморский бульвар.

Вид экскурсии:

По содержанию: тематическая

По способу передвижения:

пешеходная

По месту проведения: городская

По составу и количеству

участников: групповая

Продолжительность экскурсии:

2 часа

Продолжительность осмотра

Зимнего театра: 20 мин



ПОКАЗ

Описание:

- торжественное, роскошное, величественное здание; цвет- светлый, бежевый;
- здание театра по всему периметру обрамляют монументальные колонны. Их 88;
- наверху- портик, он выдвинут вперед, образуя фронтон над площадкой, на крыше портика- три женские скульптуры, олицетворяющие Живопись, Архитектуру и Скульптуру.
- под портиком-площадка, которая, словно фундамент, поддерживает, подчеркивает величие здания;
- лестница из трех пролетов, 32 ступеньки;
- слева и справа- выступающие вперед площадки

Названия объекта: «Зимний театр»



Портик здания. Скульптуры



- Категория объекта, назначение и использование: **памятник архитектуры и градостроительства федерального значения**

Краткая история:

- 1933г «Генеральный план реконструкции Сочи-Мацестинского курорта».
- Проект архитектора К.Н. Чернопятова. Зимний театр построен в 1937 г.
- Скульптуры изготовлены в мастерской советского скульптора В.И. Мухиной.
- Открытие Зимнего театра - 15 мая 1938 года оперой «Царская невеста» в исполнении театра Станиславского.
- Зимний театр-главная сцена Сочи («Кинотавр», гастроли театральных, музыкальных, хореографических, эстрадные коллективов, среди которых Большой театр, МХАТ, БДТ, «Современник», «Ленком» и др. Международный фестиваль «КиВиН», международный фестиваль искусств Юрия Башмета...



Еще немного, еще чуть-чуть (1937)

- литература источники информации:

1. Официальный сайт Министерства культуры РФ
info@zimniy-theatr.com

2. «Зимний-на все времена» (К 75-летию сочинского Зимнего театра). Терентьев В.И., Сочи, 2013, 163 с

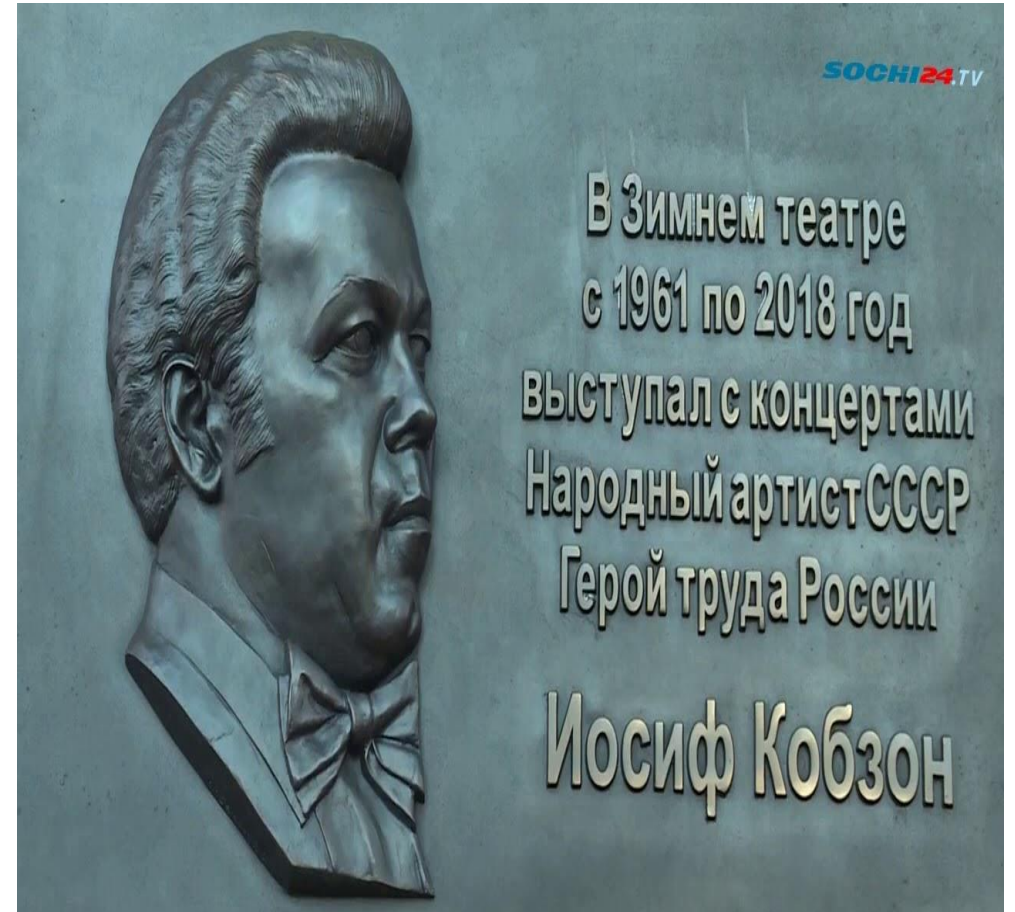
3. Сизов Н.Г. Сочи. Справочник – путеводитель. – Ростов – на - Дону: издательство «Феникс», 2001 – 320 с.

4. Артюхов С. Сочи. Достопримечательности. Краснодар – 2000, 30 с

Среди колонн



Мемориальная доска



Зимний театр-главная сцена Сочи



Кинотавр

АФИША

15 декабря



Эйнауди Мировые Шедевры Simple Music Ensemble

Центральный Сочи / 15 декабря / 19:00 / Зимний театр / Концерт

8 января



Щелкунчик И Мышиный Король Максим Аверин В Сопровождении Оркестра Русский Сувенир

Центральный Сочи / 8 января / 19:00 / Зимний театр / Спектакль



Щелкунчик Детский Музыкальный Спектакль

Центральный Сочи / / 11:00 / Зимний театр / Детям

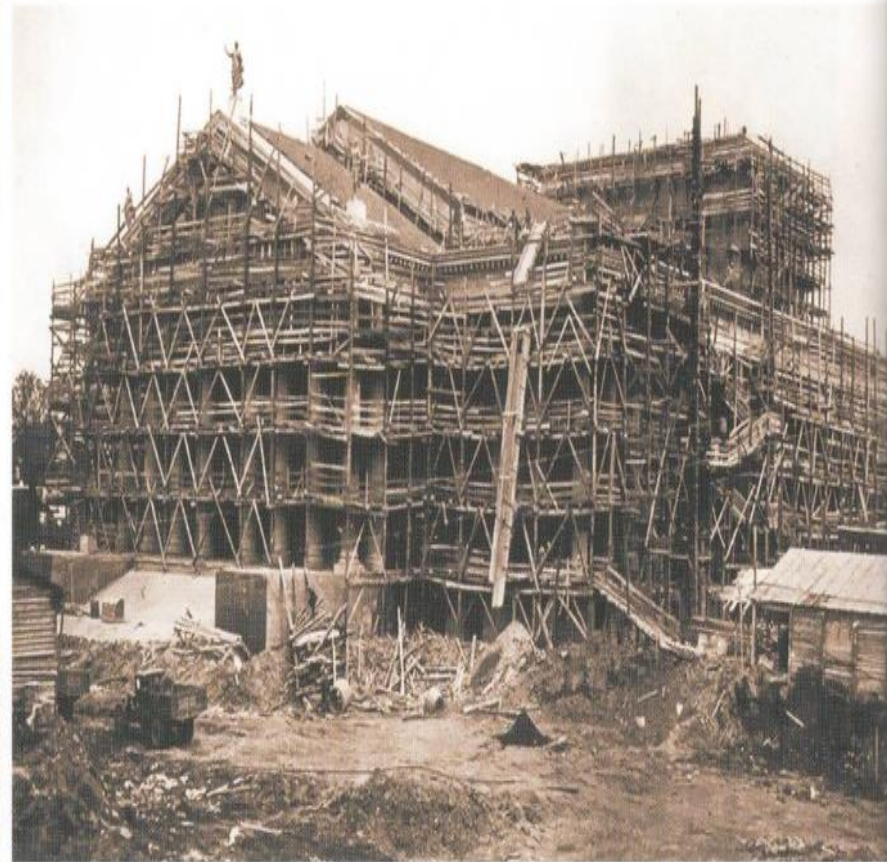
Методическая разработка

Объект	Основные вопросы, подтемы	Указания для группы	Методические приемы
Зимний театр	<p>Зимний театр – главная сцена Сочи.</p> <p>Памятник истории и архитектуры.</p> <p>Проведение «Кинотавра», других мероприятий.</p>	<p>Собрать группу для приветствия.</p> <p>Выстроить группу лицом к зданию Зимнего театра.</p>	<p>Показать театр со стороны центрального входа, используя приём предварительного осмотра. Рассказать об особенностях архитектуры, пользуясь приёмом описания.</p> <p>Дать экскурсионную справку о строительстве и открытии</p> <p>Зачитать содержимое текста мемориальной доски, используя приём показа мемориальной доски. Упомянуть значение театра в жизни общества, при этом, пользуясь приёмом вопросов-ответов, узнать у экскурсантов, бывали ли они в театре, какие спектакли посещали, знают ли они о мероприятиях, проводимых в Зимнем театре.</p> <p>Используя приём зрительной реконструкции создать представление о наличии «звёздной дорожки» при помощи портфеля экскурсовода (фотография «Звёздной дорожки»).</p> <p>Обойти с экскурсантами здание театра, указав на размеры объекта, используя приём движения.</p>
Библиотека им. А.С.Пушкина			<p>Переход. А сейчас продолжим нашу экскурсию и направимся от этого прекрасного храма искусства, Зимнего театра, еще одному замечательному проводнику «разумного, доброго, вечного» в мир человеческой души, направляющему на путь истины, к Пушкинской библиотеке,</p>

Портфель экскурсовода



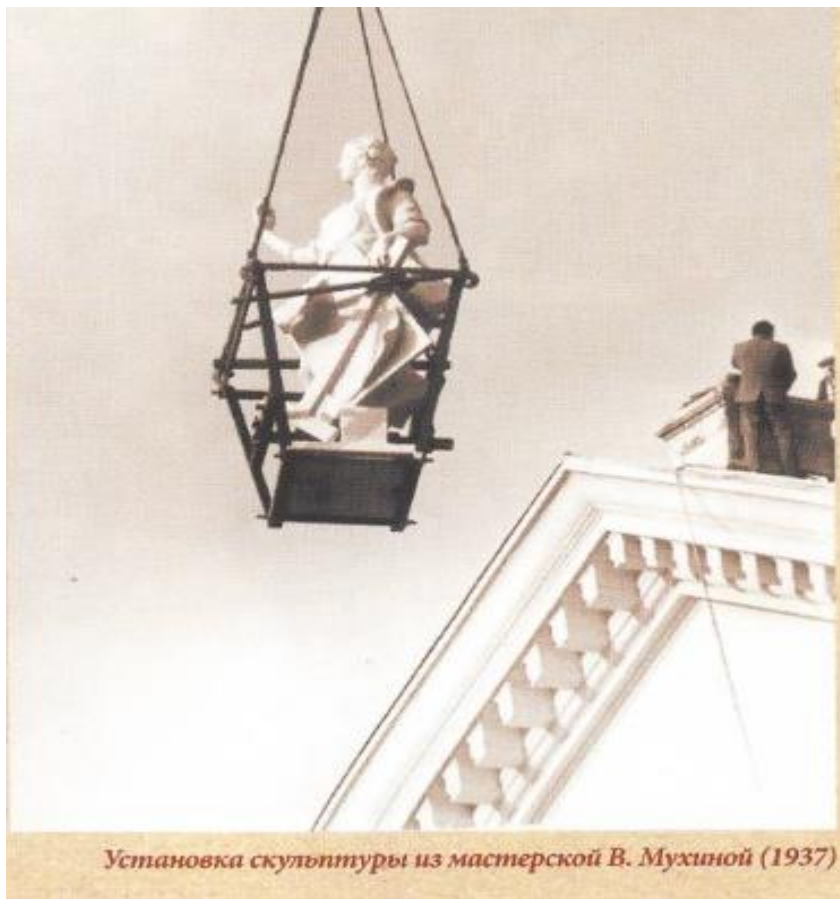
Завершение кровельных работ (1937)



Стройка в самом разгаре (1936)

***Архитектор К.Н. Чернопятов.
Завершение кровельных работ***

Строительство, установка скульптур





ЖЕМЧУЖИНА

Благодарю за внимание!

*Клуб «Эрудит» г. Сочи
Аболкасымова Минслу Комбаровна
89518014609
abolkasymova@mail.ru*