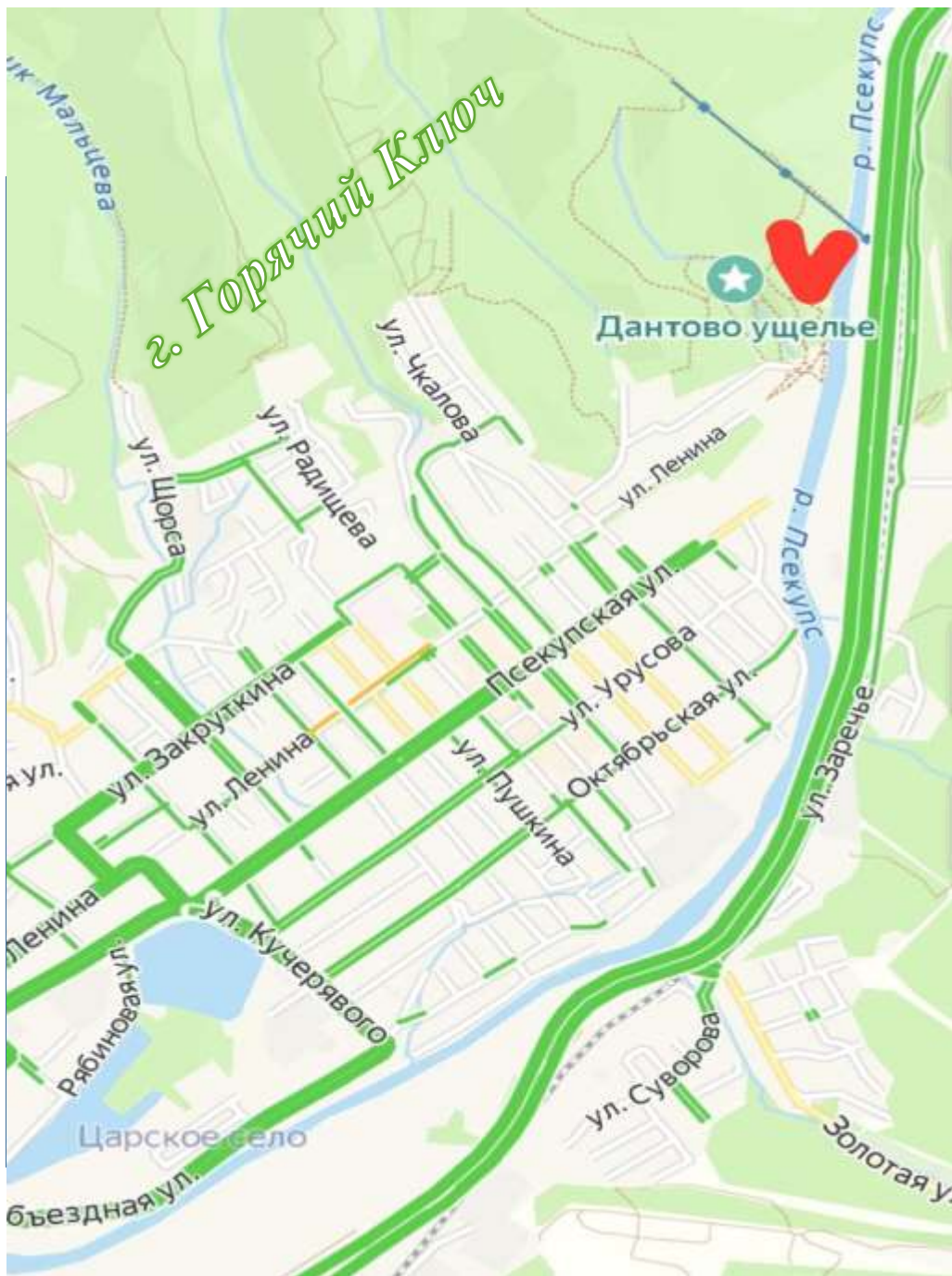


Горячий Ключ

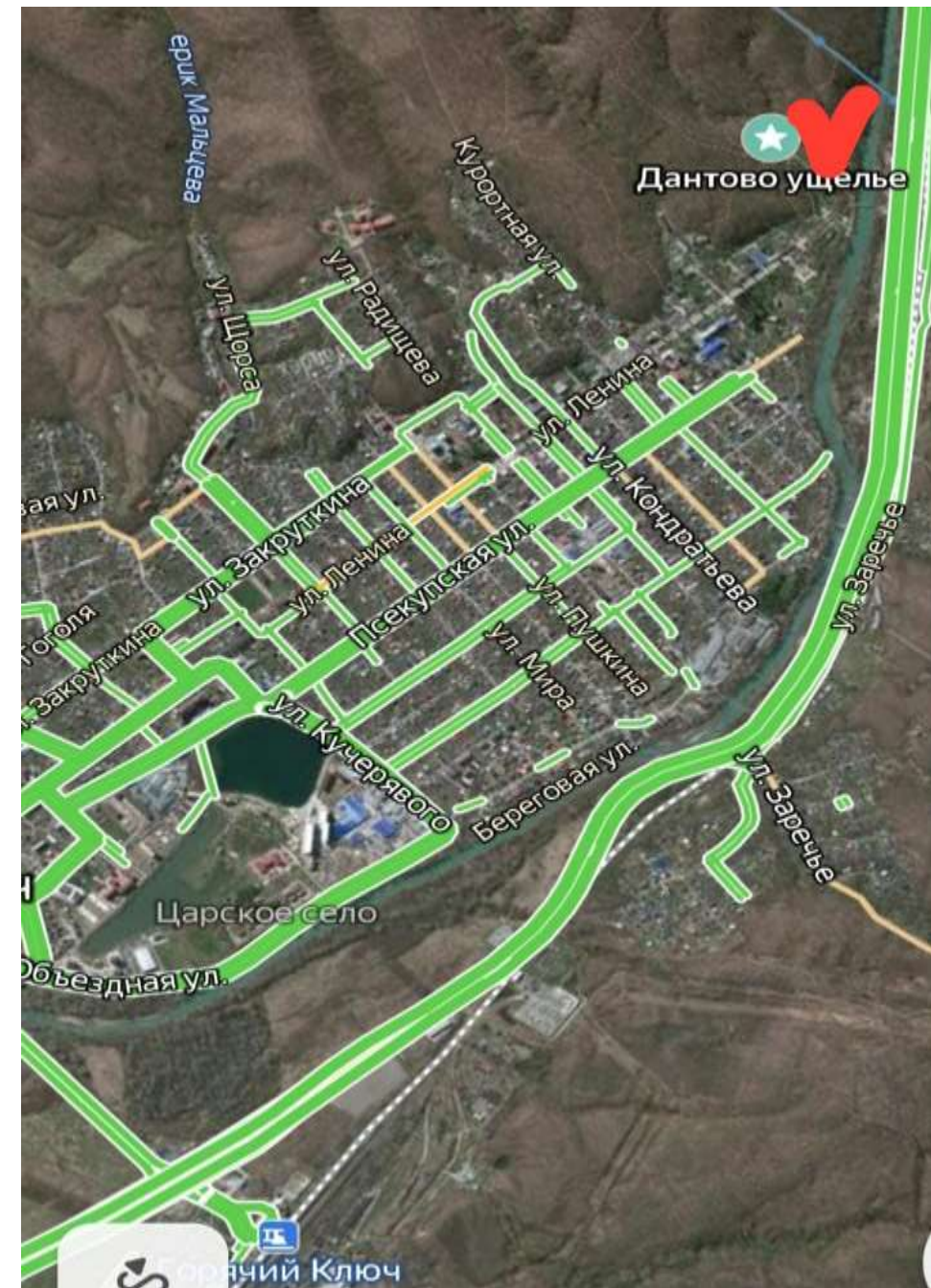
Дантово ущелье

*Экскурсовод:
Гречишникова Юлия Игоревна*



Место
расположения
группы:
**Минеральная
поляна.**

Препятствовать
осмотру могут
только
неблагоприятные
погодные условия.



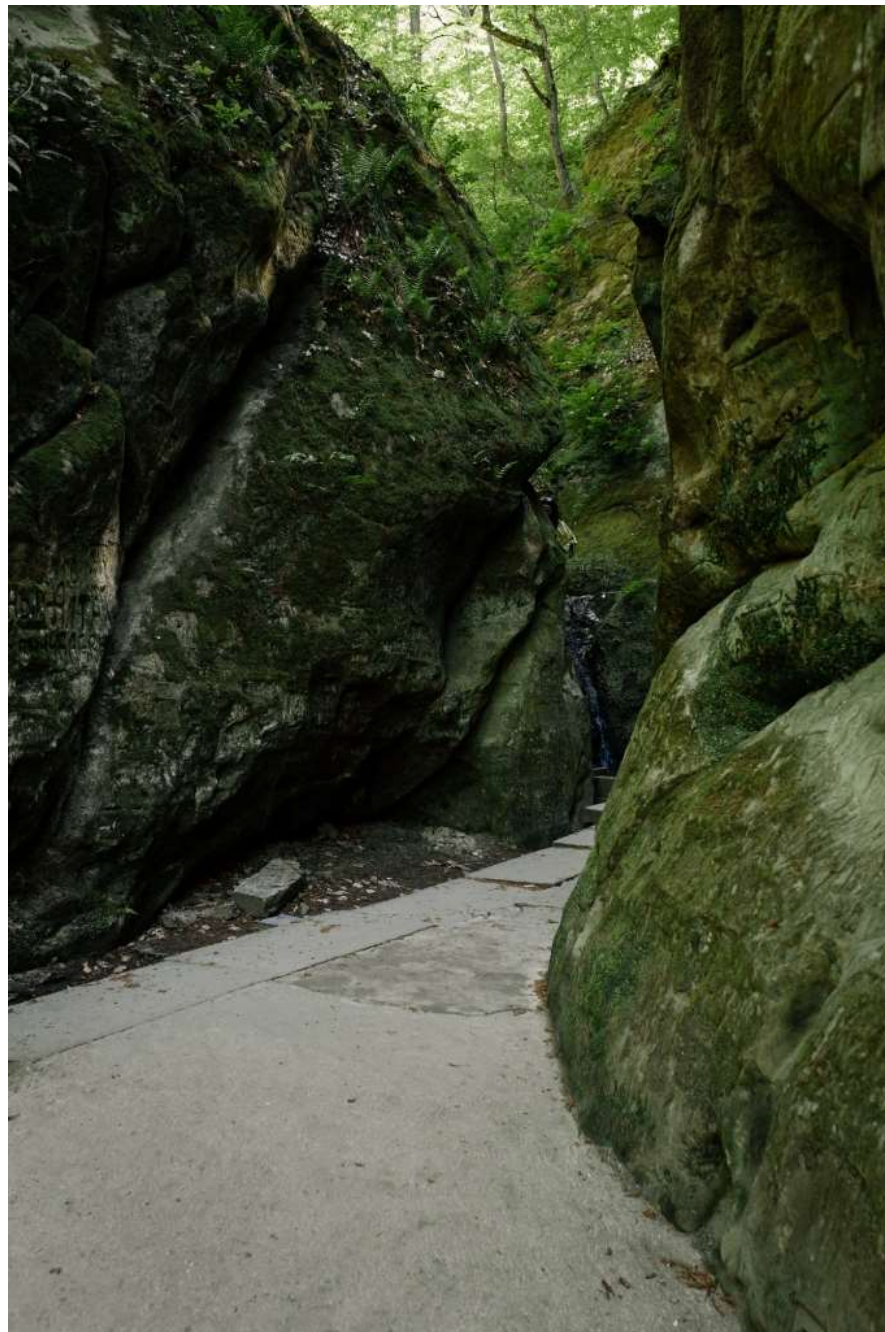








Почему же это ущелье носит название Дантово? Кто-то когда-то увидел сходство нашего ущелья с тем, как великий итальянский мыслитель и поэт эпохи Возрождения Данте Алигьери в своей «Божественной комедии» описал вход в ад. «Скалы сходятся над головой. Здесь сумрачно и сыро. Склоны гор покрыты мхом и редкой растительностью. Луч солнца редко проникает сюда...»





Портфель экскурсовода



Благодарю за внимание!

*Экскурсовод
Гречишникова Юлия Игоревна
8-918-313-09-77*