

**Первая Всероссийская научно-практическая конференция
«Условия и ресурсы экскурсионной деятельности»
7-25 декабря 2022 г.**

Муниципальное образование город-курорт Сочи

Парк «Ривьера» - Поляна Дружбы

в обзорных и тематических экскурсиях

Экскурсовод

Джуромская Ирина Геннадьевна

Клуб экскурсоводов и гидов-переводчиков «Эрудит»

Тема (по содержанию): обзорная

**Название:
«Сочи – столица курортов России»**

**Подтема:
достопримечательности парка
«Ривьера»**

Цель:

познакомить с историческими традициями на примере «Поляны дружбы».

По способу передвижения: пешеходная (по объекту)

Продолжительность : 1 академический час

Объекты, предшествующие показу:

Южный вход в парк, часы-ракушка, фото стенд и бюст В.А. Хлудова.

Продолжающие раскрытие темы:

Аллея космонавтов, бюст Дважды Героя Советского Союза В.И. Севастьянова, молодые магнолии парка.

Парк «Ривьера» может быть, как частью обзорной экскурсии по городу Сочи, так и отдельным самостоятельным маршрутом тематических экскурсий, например:

«Сочи- город-госпиталь» (историческая)

«Космический Сочи»

«Новый год под пальмами» (детская новогодняя)

Время работы парка с 6 до 23 часов, вход бесплатный

Парк прекрасен в любое время года.



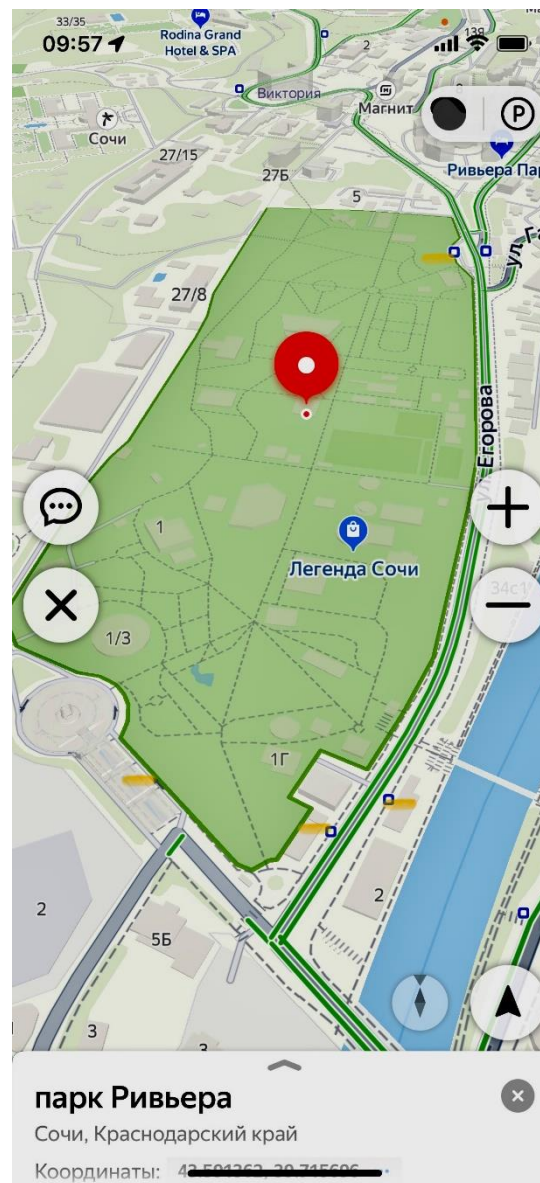
Парк культуры и отдыха «Ривьера»

Город Сочи, ул. Егорова,1

Место выхода группы из автобуса на автомобильной экскурсии;

1. Остановка «Парк Ривьера» в сторону ул. Виноградная
2. Остановка «Парк Ривьера» в сторону Курортного проспекта
3. Остановка «Спортивная» (удобна для больших групп)
4. У Мемориала «Во имя жизни» (в исключительных случаях)

Остановки обозначены на карте желтым цветом



Южные ворота в парк «Ривьера»

Группа собирается у входной группы с южной стороны парка. Время на организацию 5-8 минут.

Панорамный показ: Курортный проспект, входная группа с названием и датой основания парка, часы-ракушка, улица Егорова, перетекающая в улицу Виноградную.



Названия объекта: современное Парк «Ривьера» с 1937 года
(исторические: с 1901 Хлудовский, с 1920 КурУпра)
Описание: главный рекреационный объект правобережной части
Центрального района г. Сочи, площадь 14,3 га. Дендрологическая
коллекция насчитывает 240 видов, из которых 50 особо ценных.
Категория объекта – Парк культуры и отдыха, объект культурного
наследия регионального значения.
Сохранность объекта высокая.
Прогнозируемые изменения – модернизация пешеходных аллей и
детских площадок, глобальная реконструкция розария в 2022 году,
продолжение традиции высадки именных магнолий.
Время возникновения 1898 год (дата завершения проекта парка).
Объекты показа в парке: 1. Главная аллея 2. Фото стенд истории парка
3. Скульптура Хлудова В.А. 4. Бюст В.А. Хлудова 5. Поляна дружбы
6. Аллея космонавтов 7. Пруд «Черное море» 8. Бюст дважды Героя
Советского Союза В.И. Севастьянова 9. Скульптурная композиция
«Лань с детенышем» 10. Аллея писателей
Главные активности: Дельфинарий, пингвинарий, океанариум,
планетарий и многие другие.



Краткая история

Славная история парка «Ривьера», что в переводе с итальянского означает «Морской берег» начинается в 1883 году с покупки Василием Хлудовым, потомком богатейшей семьи купцов Первой гильдии участка на правом берегу реки Сочи. Парк был заложен на лучшей равнинной части имения, когда вокруг построенного на возвышенной части дома были устроены аллеи, поляны и куртины и высажены экзотические декоративные растения, в основном хвойных пород.

Проект парка выполнен Рейнгольдом Гарбе с привлечением главного садовника Московского ботанического сада профессора Густава Вобста. Парк завершен в 1898 году, что и считается годом его основания.

В 1901 году имение продано государственной казне. Но в 1902 году часть имения была объявлена городским общедоступным парком.

Но парк продолжал именоваться Хлудовским. К 1917 году насчитывал 12 га. С 1914 по 1920, в годы Первой мировой и Гражданской войн сильно пострадал, на дрова были срублены ценные породы деревьев.

В 1920 национализирован, отдан в ведение Курортного управления г. Сочи (КУРУПР).

С 1937 называется парком культуры и отдыха «Ривьера». От главного входа в парк начинался проспект Сталина, затем в 1956 году переименованный в Курортный.

В годы Великой Отечественной войны стал местом дислокации воинских частей и техники. В доме Хлудова размещался штаб истребительного батальона. На землях парка были разбиты огороды для выращивания витаминных растений.

Возрождение началось в 1947 году, в 1950 снова открыт для посетителей.

За более чем столетнюю историю принял миллионы гостей со всех уголков света. В настоящее время ведутся грандиозные работы по модернизации, но с сохранением исторического облика и традиций.

В память об основателе парка Хлудове Василии Алексеевиче установлены фигура в историческом костюме (2021 год, автор неизвестен) и бюст работы Е. Пешковой и А. Тихомирова (2004 года)



«Поляна дружбы» – музей под открытым небом, хранящий «зеленые» автографы выдающихся исторических деятелей и космонавтов нашей страны в виде лично посаженных деревьев магнолии. Это объект культурного наследия регионального значения, охраняется государством. Магнолия – негласный символ города-курорта Сочи. Период цветения с начала июня до конца августа.



Показ объекта «Поляна дружбы»

Перед Вами чудесная светлая поляна, окруженная деревьями с крупными блестящими темно-зелеными листьями. В самом центре – каменная ваза. Изображенная на ней группа танцоров в национальных костюмах кружится в лирическом танце, взявшись за руки. Что символизирует этот танец? Конечно, дружбу и взаимопонимание 15 советских республик в составе великой страны – СССР.

Деревья, окружающие нас, называются магнолии. Кроны их достигают высоты 20 метров, возраст примерно 60-70 лет. Листья как будто глянцевые, а цветы – настоящее чудо природы. Белоснежные, как фарфор, и благоухающие нежнейшим ароматом. Напоминают белых голубей, сложивших крылья на ветвях.

Именно поэтому магнолия стала символом мира и была выбрана для первых символических посадок в 1960 году, которые продолжают до настоящего времени. Вдоль дорожек рядом с деревьями установлены зеленые таблички в виде листиков с именами выдающихся исторических деятелей, политических лидеров и космонавтов с соответствующими датами.

«Поляна дружбы» является началом музея под открытым небом, гармонично перетекая в «Аллею космонавтов»



Дерево памяти Юрия Алексеевича Гагарина

Перед нами магнолия с необычным обликом и судьбой. В мае 1961 года именно на этом месте первый космонавт Земли своими руками посадил деревце. Оно выглядит заметно меньше, чем окружающие. То самое, гагаринское, к сожалению, высохло вскоре после трагической гибели Юрия Алексеевича в 1968 году.

Сейчас здесь растет посаженная в 1996 году космонавтами, Героями Советского Союза и России Сергеем Крикалевым и Мусой Манаровым магнолия.



**Надпись на фото Юрия Гагарина и
Сергея Королёва - «Эти снимки сделаны
в Сочи в мае 1961»**

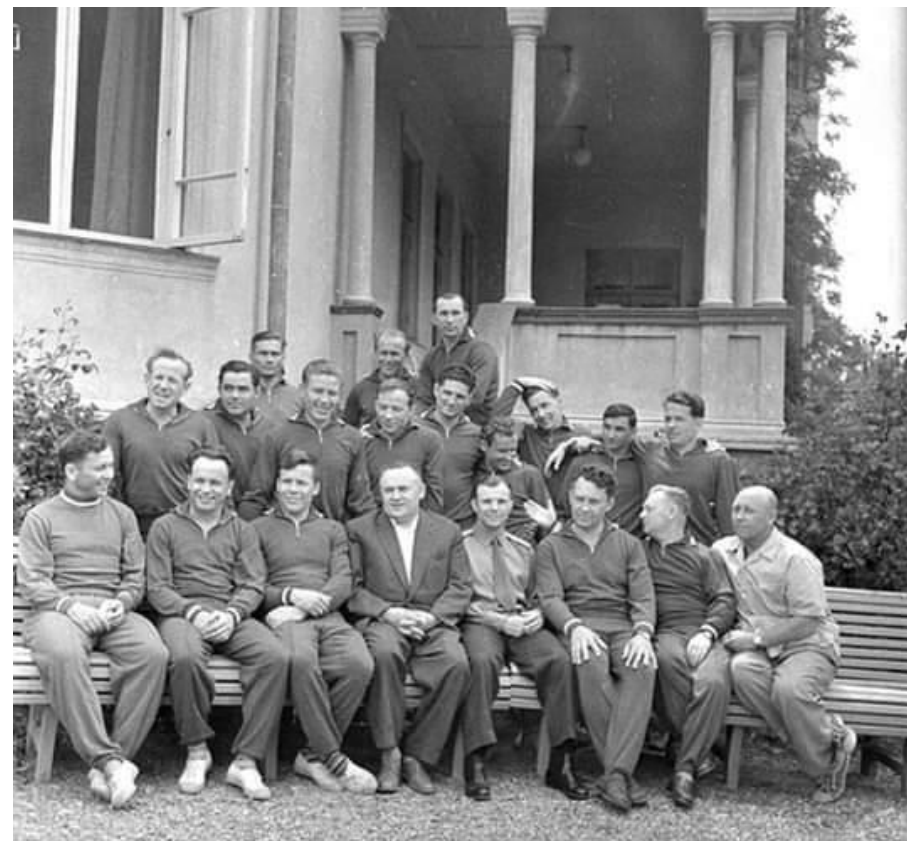


**Юрий Гагарин дает автограф мэру
Челтэнхема, города-побратима Сочи**



Момент посадки магнолии Юрием Гагариным в парке «Ривьера» в мае 1961 года

Первый отряд космонавтов во главе с Сергеем Королёвым в Сочи (май-июнь 1961 года)



Группа руководителей и космонавтов на отдыхе.
Сочи, май-июнь 1961 г.
РГАНТД. 1-5834.

Юрий Алексеевич Гагарин и Сергей Павлович Королёв с женами в Сочи



Письмо на листе магнолии

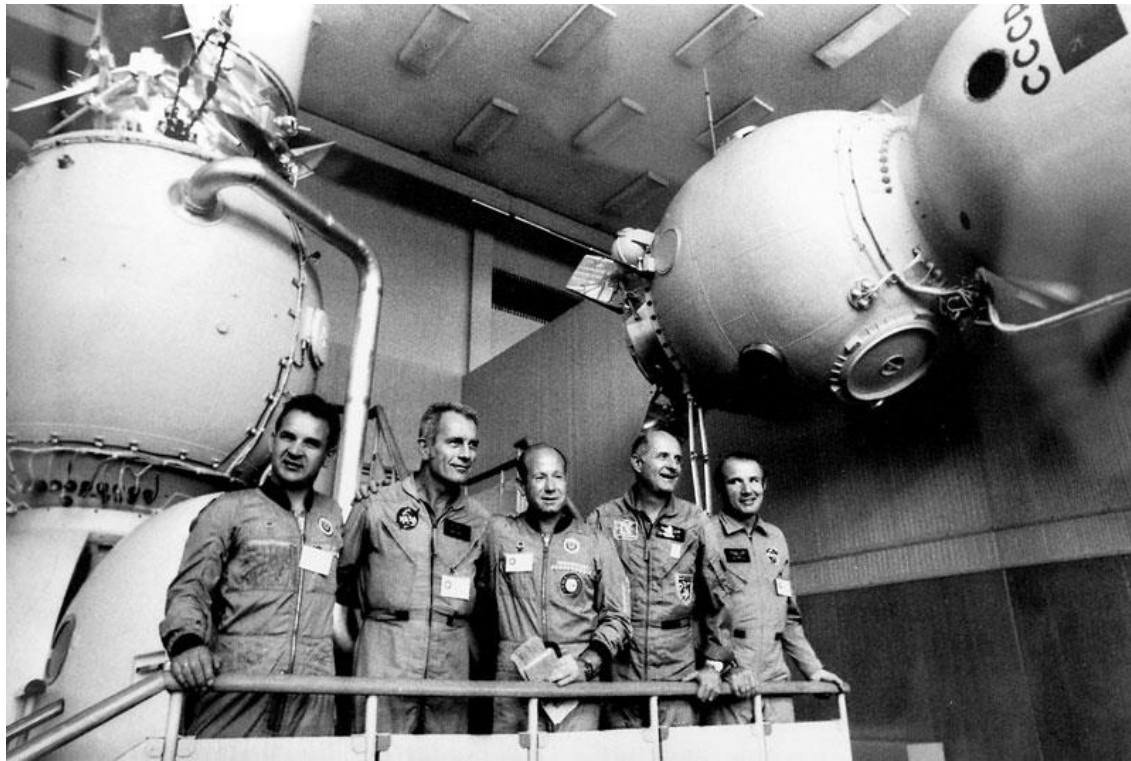
В Сочи очень давно существует традиция использовать плотные и прекрасно хранящиеся листья магнолии в качестве сувенирных открыток.

Из расположенного рядом с парком «Ривьера» почтового отделения № 1 десятки тысяч подобных писем разлетелись по всему Советскому Союзу.



1. Экипаж космической миссии «Союз-Аполлон» 1975 год в составе: А. Леонов, В. Кубасов, Т. Слейтон, В. Бранд, Т. Стаффорд

2. Герой России, летчик-космонавт Михаил Корниенко у магнолии, посаженной участниками совместного Советско-американского полета, известного под названием «рукопожатие в космосе».



Процесс посадки магнолии космонавтами всегда торжественное мероприятие (на снимке Герой России, 111 космонавт Антон Шкаплеров)



Сочинские школьники на экскурсии в парке, встреча с космонавтами



3. Церемония посадки магнолии космическим экипажем во главе с Героем России летчиком-космонавтом Олегом Артемьевым в ноябре 2022 года. На сегодняшний день в парке насчитывается 67 именных магнолий.

4. Автограф и пожелания городу в книге почетных гостей парка «Ривьера» (первая запись сделана в августе 1973 года)



Литература и источники информации:

1. Гусева, А. Лики старого Сочи. – Сочи: И. Платонов, 2014. – 256 с.: ил.
2. Костиников, В.Н. Книга для чтения по истории Сочи. – Издательские решения, 2019. – 294 с.
3. История Сочи в открытках и воспоминаниях. Часть I. Старый Сочи. Забытые страницы. – Майкоп: Полиграф-Юг, 2014. – 136 с.
4. Колмагорцева А. По улицам Сочи сквозь года// Диалог Сочи,- 2017 – 24 нояб. С.7
5. Интернет журнал arch-sochi.ru
6. Официальный сайт park-riviera.ru



Благодарю за внимание!

Экскурсовод

Джуромская Ирина

+79227223088

Dzhuromskayai@mail.ru