

Муниципальное образование Темрюкский район

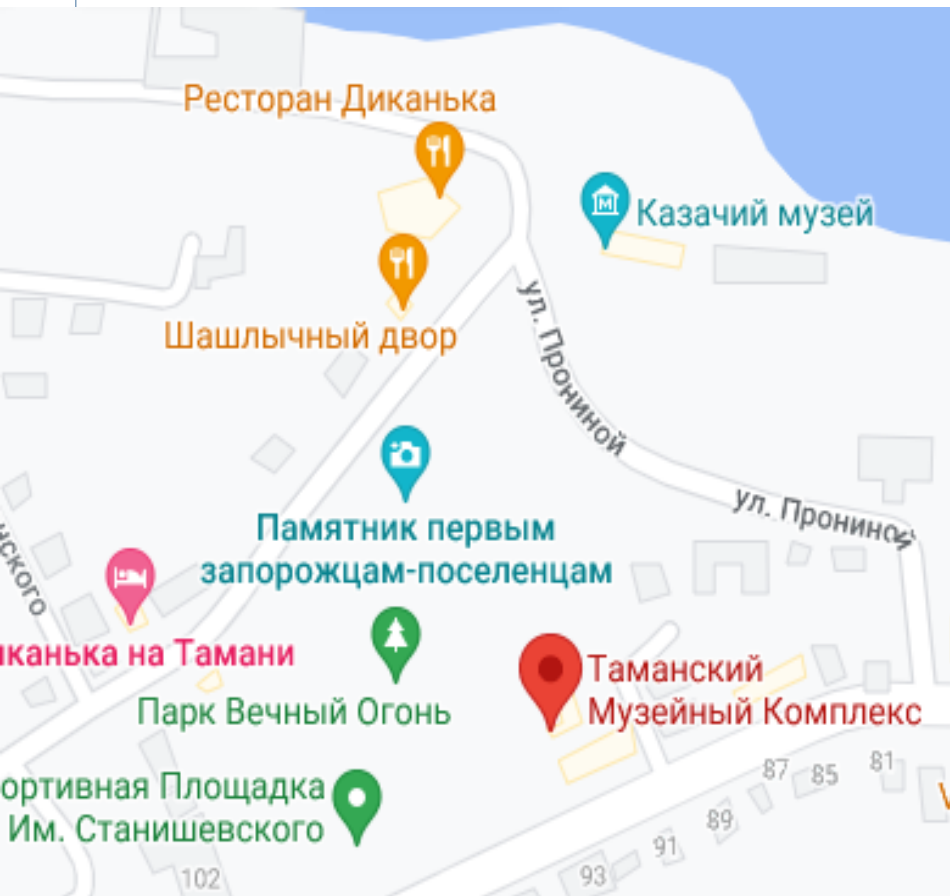
Таманский музейный Комплекс

в обзорных и тематических экскурсиях

*Экскурсовод
Ананьева Ксения Владимировна*

Станица Тамань, ул. Карла Маркса 100

Карта местности, локация объекта:



Высадка экскурсантов осуществляется на ул. Карла Маркса, группа пешим образом направляется в Археологический музей. Продолжительность осмотра до 60 минут. Экскурсии проводят круглогодично, в соответствии с режимом работы музея. Объект включен в обзорные и тематические экскурсионные маршруты по станице Тамань. Объекты предшествующие и последующие: Храм Покрова Пресвятой Богородицы, Памятник первым запорожцам-переселенцам, Дом-музей М.Ю. Лермонтова, «Атамань».

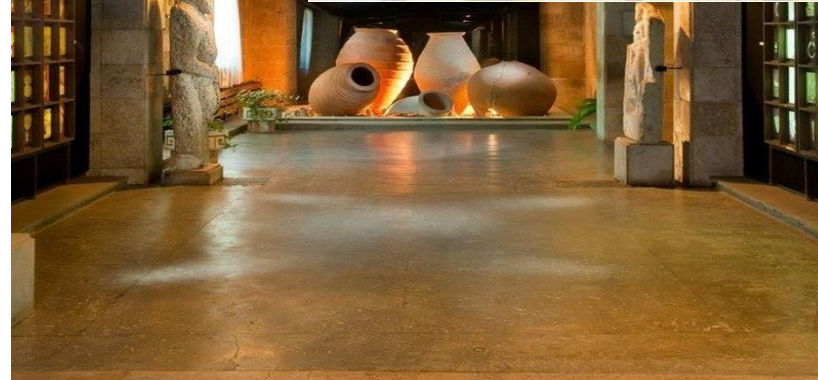
ПОКАЗ

Археологический Музей входит в состав Таманского Музейного комплекса.

Главная экспозиция. Находки с территории памятника-городища Гермонасса-Тмутаракань (два зала, представляющие историю таманской земли в археологических артефактах периода VI в. до н.э. — по середину XIX в.)

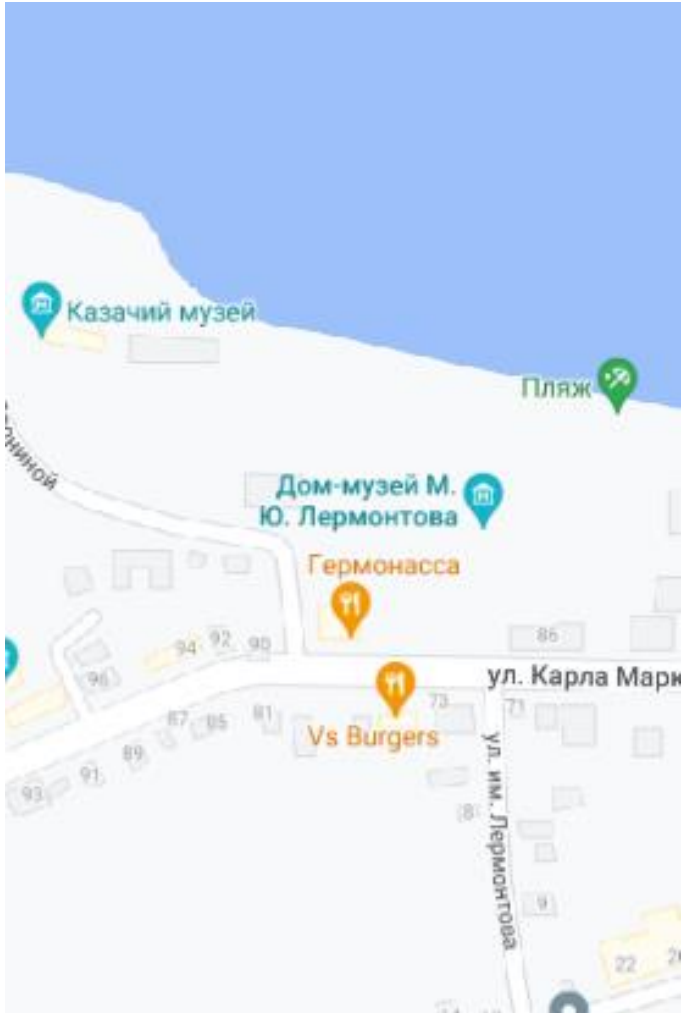
Лapidарий — экспозиция образцов древней письменности, выполненных на каменных плитах, фрагменты надгробий и другие артефакты, найденные в ходе археологических раскопок на Таманском полуострове.

Археологический музей выполнен в стиле античных помещений с внутренним двориком



Станица Тамань, улица Лермонтова

5

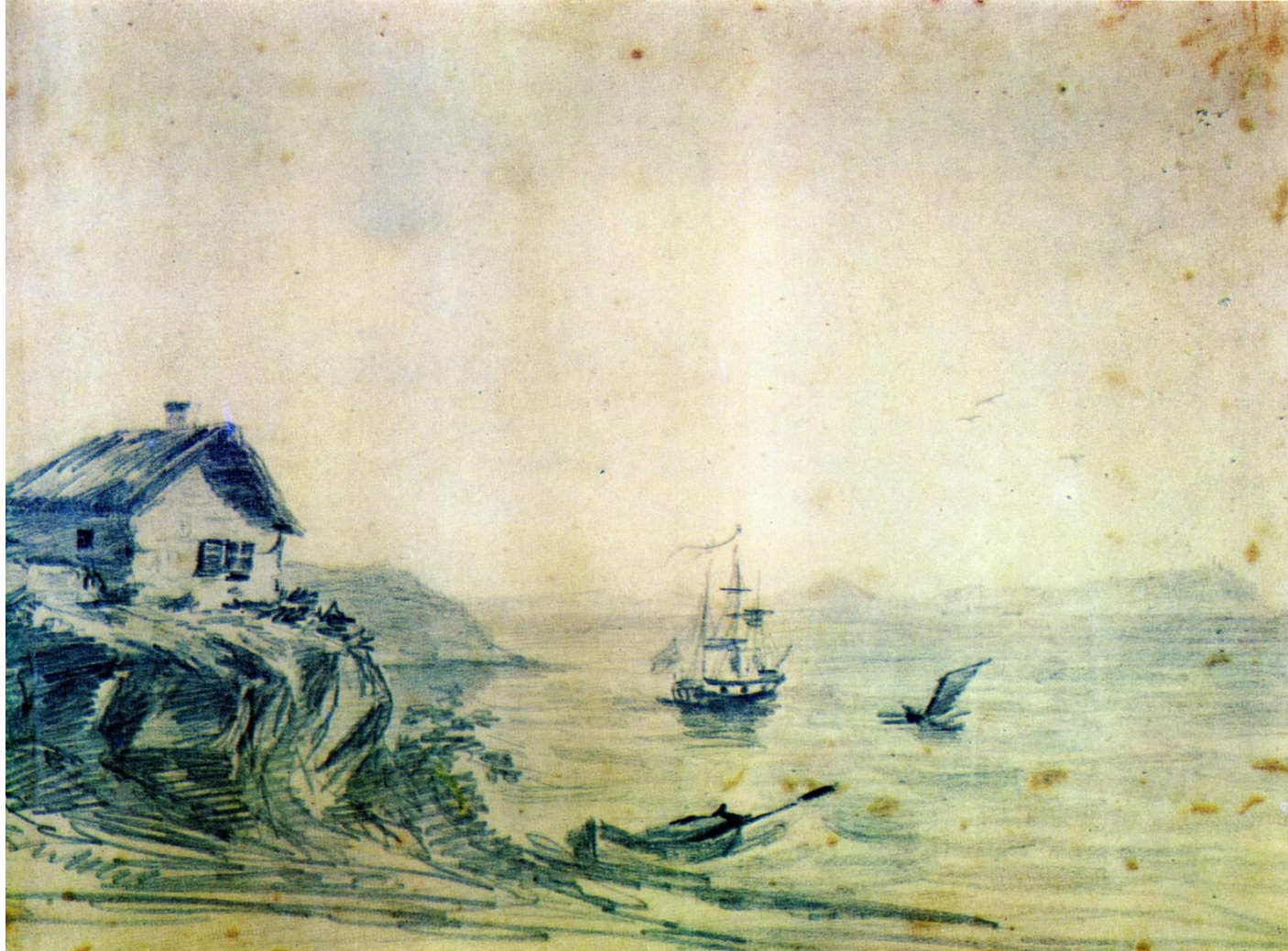


Высадка экскурсантов осуществляется на ул. Карла Маркса, группа пешим образом через сквер им. М.Ю. Лермонтова направляется в музей.

Продолжительность осмотра до 60 минут. Экскурсии проводят круглогодично, в соответствии с режимом работы музея.

Объект включен в обзорные и тематические экскурсионные маршруты по станице Тамань.

Объекты предшествующие и последующие: «Атамань», Храм Покрова Пресвятой Богородицы, Памятник первым запорожцам-переселенцам, Археологический музей, памятник М.Ю. Лермонтову.



Тамань. Домик над обрывом. 1837

Рисунок подписан Лермонтовым

(хранится Государственном Лермонтовском музее-заповеднике)

Литература и источники информации

1. Полуостров сокровищ – Тамань / Е.А.Чуприна, И.Платонов/ Тамань-Темрюк 2004г.
2. Юбилей Лермонтова/ Е.А.Чуприна/ журнал Оранжевая Медуза/ август-сентябрь 2004г.
3. Тамань в прошлом и настоящем/ Соколов, Башкирова/ Платонов И. – Краснодар 2013г.
4. Официальный сайт Таманский Музейный комплекс – Режим доступа:
<https://тамань-музей.рф>

Благодарю за внимание!

Экскурсовод

Ананьева Ксения Владимировна

89181915571

02akv93@mail.ru