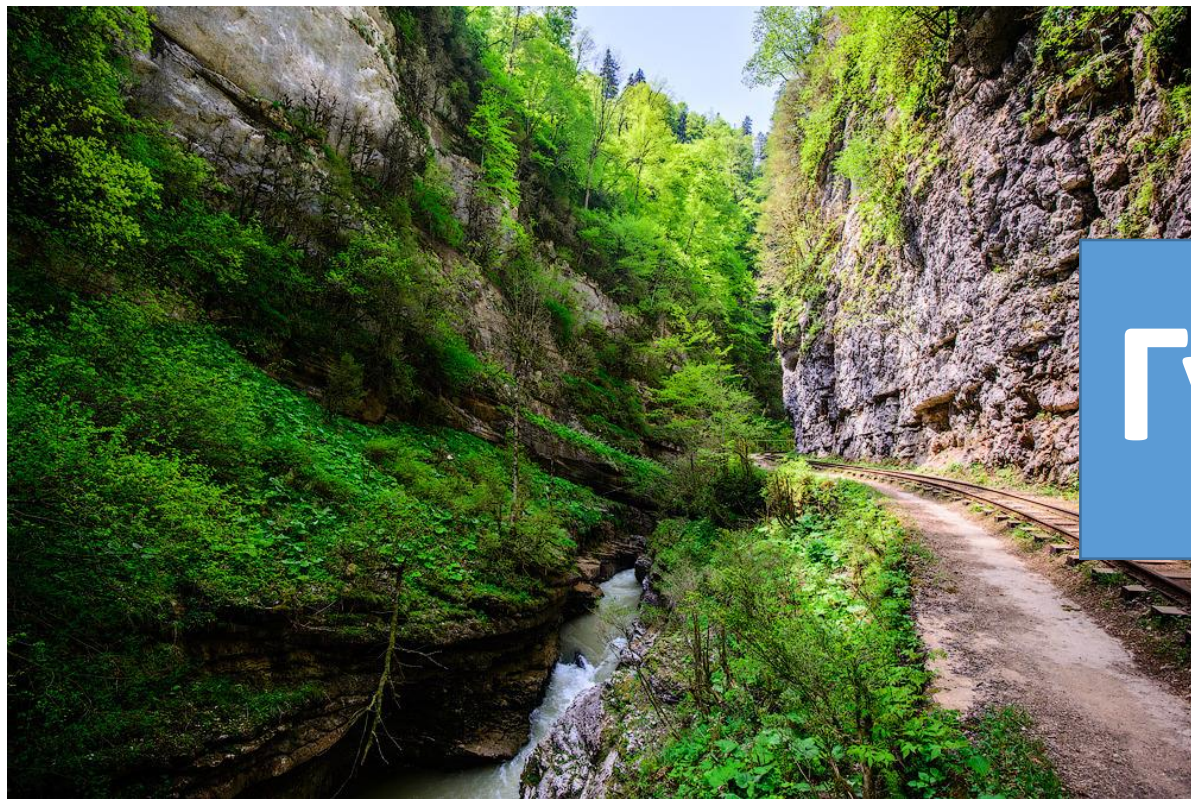


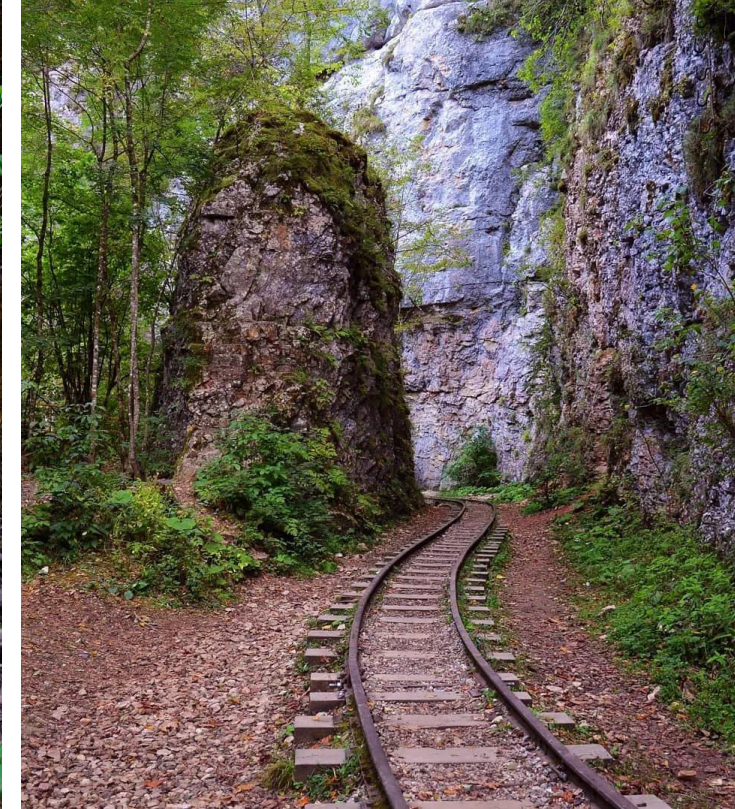
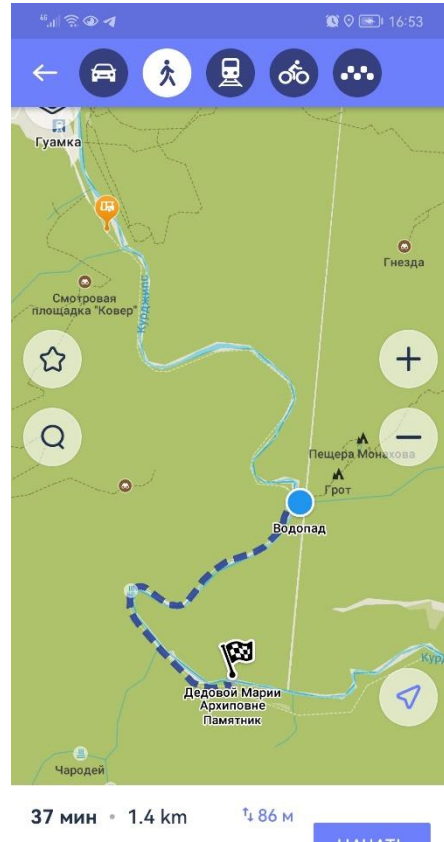
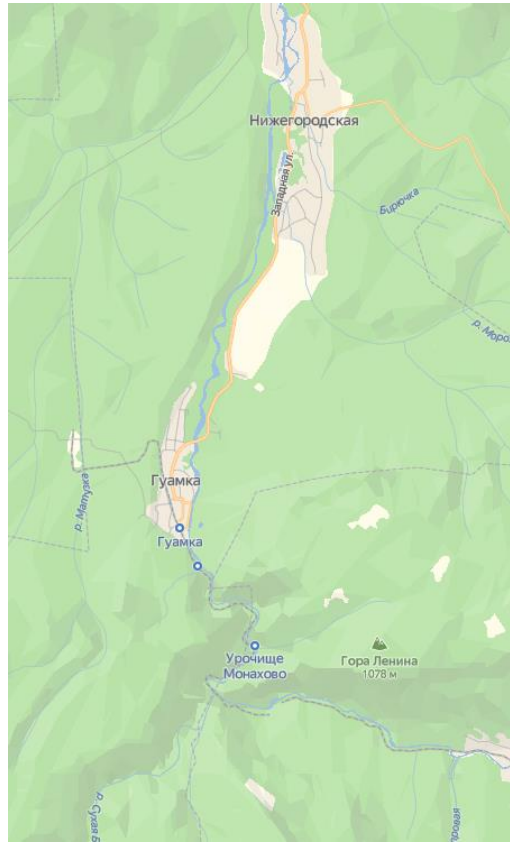
Апшеронский район



Гуамское ущелье

*Экскурсовод
Садилловская Марина Юрьевна*

Апшеронский р-он, пос. Гуамка



Экскурсия по Гуамскому ущелью проводится на туристическом поезде. Место высадки группы в авто-экскурсиях – стоянка для машин и автобусов в пешей доступности от места посадки на поезд. Тема – природоведческая, подтема – морфология ущелья; человек и природа.

Экскурсионный поезд ходит по расписанию, начиная с 09.30 до 17.30 с интервалом 1 час, кроме вторника. В этот день возможен пеший поход по ущелью. Во время движения на поезде проходит аудио-экскурсия. Длина маршрута примерно 1,8 км, продолжительность 15-20 минут. Далее можно пройти пешком примерно 1,4 км до моста и памятника Марии Дедовой. Гуамское ущелье можно посещать в любое время года. Удобное/неудобное время для показа определяется количеством посетителей. В будние дни и во вторую половину дня людей меньше.

ПОКАЗ

Название объекта - **Гуамское ущелье**.

Расположено на стыке хребтов Лагонакского и Гуамы, на дне ущелья протекает река Курджипс. Длина - 3км, глубина до 400 м (высота скал достигает 200 м), местами ущелье сужается до 2м. Перепад высоты на 3 км длины ущелья составляет 82 метра.

Благодаря тому, что ущелье является естественной границей между двумя горными цепями, в нём сложился уникальный микроклимат и растительный мир с реликтовыми растениями.

Гуамское ущелье с 1988 года является памятником природы краевого значения под охраной Апшеронского леспромхоза.

На склоне ущелья в 1928 – 1931 г.г. была проложена крупнейшая в СССР (и сегодня в России) горная узкоколейная железная дорога для вывоза леса с хребтов «Азиш-Тау» и «Инженерный». Строили дорогу заключённые вручную, используя лишь лом и взрывчатку.



Самшит колхидский - одно из древнейших растений планеты, ровесник мамонтов, возраст экосистемы которого - более 15 млн лет. К сожалению, стоит на грани исчезновения из-за бабочки-огнёвки.

Портфель экскурсовода



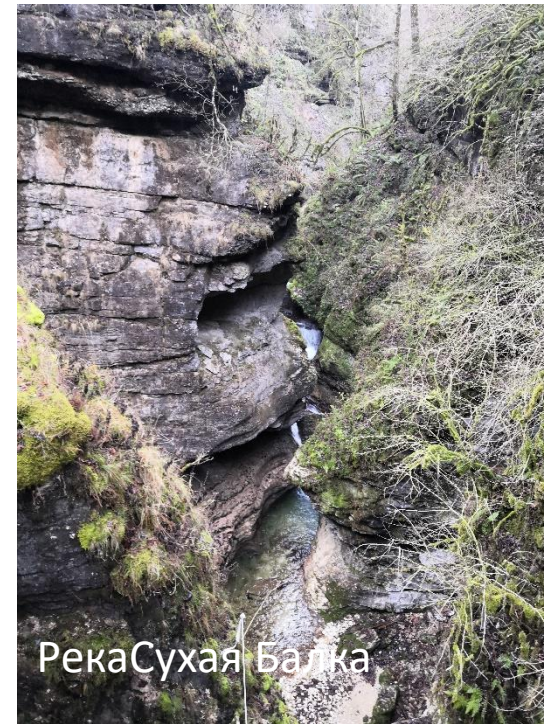
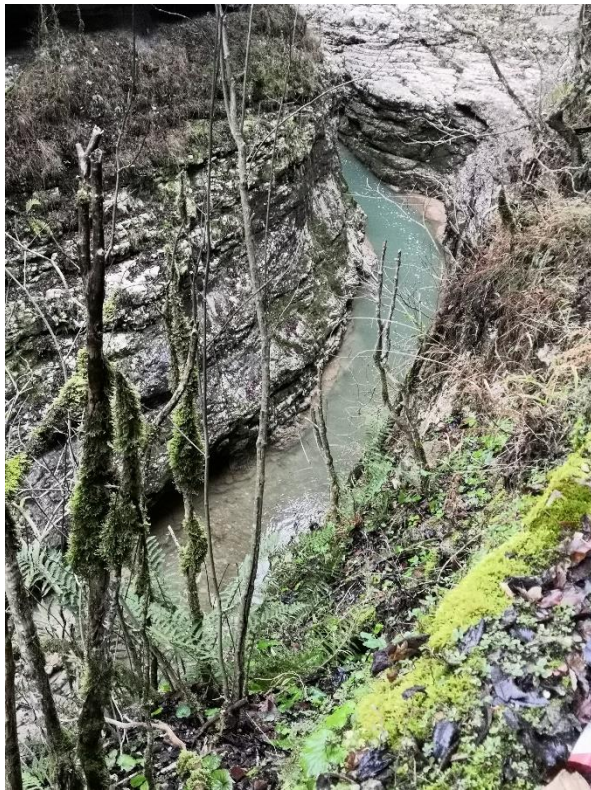
Памятник, посвященный светлой памяти Марии Архиповны Дедовой - путевой обходчицы на железнодорожном участке в Гуамском ущелье.

В 1979 году, во время ее смены, начался дождь, который вызвал сход мощного селя на полотно дороги. Мария Архиповна успела заскочить в будку обходчиков и сообщить по телефону о природном бедствии. Будку сорвало с фундамента и с высоты бросило в бурлящий Курджипс. Вскоре по ущелью должен был пройти поезд и этот подвиг спас жизни множества людей.

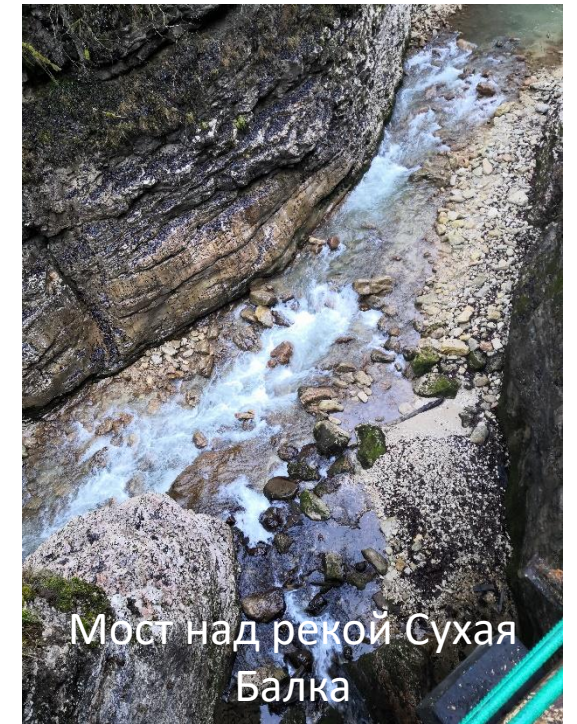


Мемориальная доска, повествующая о подвиге советских партизан под командованием В.З. Стаканова из отряда им. Н. Гастелло, которые в сентябре 1942 года дважды взрывали ж/д мост через реку Сухая Балка, тем самым предотвратив наступление фашистов на город Сочи. В результате чего был уничтожен вражеский железнодорожный состав и несколько десятков немецких солдат.

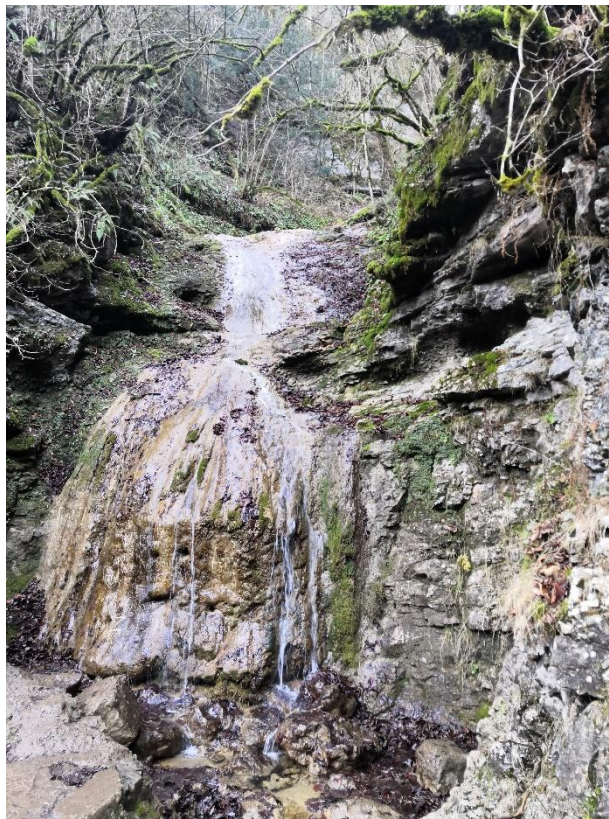
Гуамское ущелье
поздней осенью



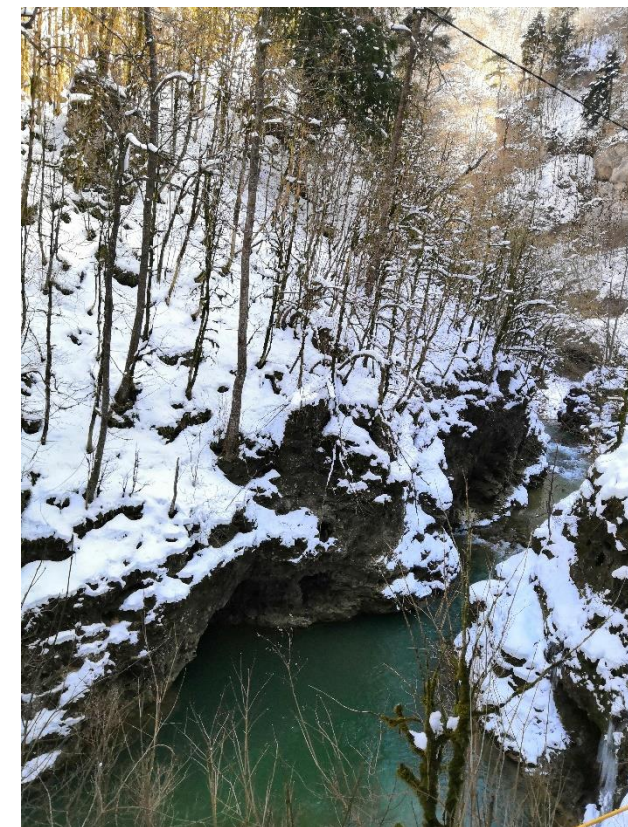
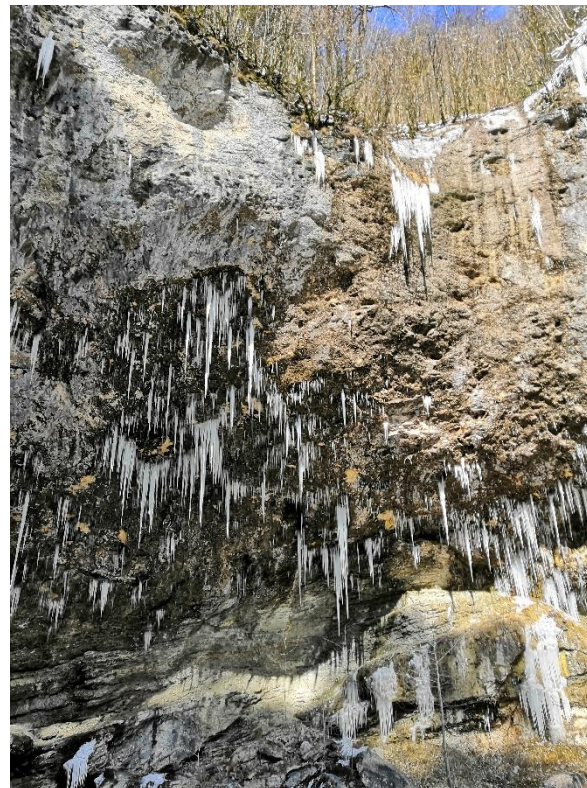
Река Сухая Балка



Мост над рекой Сухая Балка



Гуамское ущелье зимой



Благодарю за внимание!

Экскурсовод

Садиловская Марина Юрьевна

Контактные данные:

Тел. +79531096146

t.me/marisa_travel_gidkrd

ВК: m.sadilovskaya